

*A*  
fodrászmester  
titka

TERMÉKKATALÓGUS '25

**KIS**<sup>®</sup>  


*A*  
fodrászmester  
titka





# TERMÉKKATALÓGUS '25

## A Keratin Infusion rendszere

A rendszer előnyeinek áttekintése	5
Egyszerű háromfázisú kezelési rendszer	6
A KIS Haircare személyre szabott megoldást kínál	7
A haj szerkezete és elméleti háttere	8
Személyre szabott szakmai tanácsadás	10
A haj erősségének vizsgálata (szakításpróba)	11

## SZALONKEZELÉSEK

### A Keratin Infusion kezelés

Utasítások a belső erőért és külső szépségért

### A KeraCream Color hajfesték

A hajfestés művészete	15
Hogyan semlegesítsünk színeket	16
Hogyan különböztessük meg a KeraCream árnyalatokat	16
Hogyan keverjük a KeraCream színárnyalatokat	17
Mennyi ideig hagyjuk hatni a hajfestéket (hatásidő)	17
Hogyan fessük a haját (hajfestés lépései)	18
Hogyan használjuk a féltartós hajfestéket	18
Hogyan kezeljük a lenövést	18
Hogyan fedjük el az ősz haját	19
Hogyan használjuk a SnowWhite hajszőkítő formulát	19
Hogyan használjuk a Super Lightener világosítókat	19
Hogyan használjuk az Ultra Lightener világosítókat	20
Hogyan végezzük el a színcorrekciót	20
Hogyan használjuk a Booster színfokozókat	21
Hogyan használjuk a Metallics fémes színárnyalatokat	21
A SnowWhite és MagicMud hajszőkítők	23
A DMI Lotion és az OxyCreme oxidálószer	25
A Hair Colour Remover festékeltavolító törölőkendők	24
A No-Yellow Pro Booster – sárgaság elleni színfokozó	25
A SnowWhite hajszőkítő formula	26
A Magic Mud világosító	26
A KeraCream Color hajfesték	27
A SafeShades színárnyalatok	27
A SoftShades Color hajfesték	28
A SoftShades aktivátor	28

### A KeraBond hajkötés-erősítő rendszer

Hogyan használjuk a KeraBond rendszert

1. lépés – Protector (hajvédő)
2. lépés – Strengtheners (hajerősítő)

### A Waves hajhullámosító kezelések

Hogyan használjuk a KIS Waves hajhullámosítót	31
Hogyan használjuk a KeraFix 1:1 fixálót	31
Az Ecowave hajhullámosító kezelés	32
A PreCurl előhullámosító kezelés	33

## FORGALMAZOTT TERMÉKEK

### KIS Care hajápolási termékek

A Pro-Dry tisztító sampon	34
A Volume tisztító sampon	34
A Healing fejbőrápoló sampon	35
A Healing fejbőrápoló revitalizáló	35
Az argánolajos PowerSerum (mindennapos használatra)	36
A KeraControl sampon (mindennapos használatra)	36
A Leave-In Protector (mindennapos használatra)	37
A KeraGlide hajkondicionáló (mindennapos használatra)	37
A Leave-In Spray (mindennapos használatra)	38
A KeraMax regeneráló sampon	39
A KeraMax regeneráló kezelés	39
A Rescue Spray regeneráló permet	40
A KeraMoist hajsímító sampon	41
A KeraMoist hajsímító kezelés	41
A Miracle Splash hajsímító öblítőszer	42
A Colour Conditioner színvédő hajkondicionáló	43
A No-Yellow sárgaság elleni sampon	43
A No-Yellow sárgaság elleni hajkondicionáló	44

### A KIS hajformázó termékek

A Smoother hajsímító krém	45
A Blow-Dry beszárító zselé	45
A Paste hajformázó paszta	46
A Root Volumizer hajtöemelő dúsítóhab	46
A PowderBomb volumennövelő hajpuder	47
A KeraMousse keratinos hajhab	47
A KeraSpray keratinos hajspray	48
A Fibre Paste rosttartalmú hajformázó paszta	48
A Finishing Spray hajfixáló lakk	49
Az Ocean 5 textúra- és volumenfokozó spray	49
A Dry Mud matt hatású hajformázó paszta	50
A Sculpting Paste hajformázó paszta	50
A GlamShine fényfokozó hajspray	51

### Curls termékek göndör hajra

A hidratáló sampon	52
A hidratáló hajkondicionáló	53
A Leave-In hajon hagyható kondicionáló	54
A Leave-In hajon hagyható maszk	54
A Defrizz krém göndör haj simítására	55
A Twister hajhullámformázó krém	55

### KeraMen termékek férfiak részére

A Hair & Skin Shaving borotvasampon	56
A Hardhold Powergel extra erős hajzselé	57
A Pom8 hajpomádé	58
A GroomGelly hajformázó zselé	58
A Hold 'Em High erős tartású hajlakk	59



1995-ben Hollandiában bemutatkozott a Kappers márka. Az új hajápoló termékcsaláddal azt szerették volna elérni, hogy kiváló minőségű, professzionális termékek elérhető áron álljanak a fodrászok rendelkezésére. A termékekkel egyúttal a professzionális fodrászszalonok speciális szakmai elvárásainak is meg kellett felelni, és igazodniuk kellett ezek munkamódszereihez. A márka időközben többszörösen is bizonyította ezt a hozzáadott szakmai értéket. Az elmúlt 26 évben látványosan bővült a lelkes felhasználók köre. A KIS Haircare termékek fejlesztése 2006-ban indult meg, a márka ezen a néven vált világszerte elismerté.

## **KIS Hajápolás**

A KIS Haircare bebizonyította, hogy a keratinos infúziós rendszert lehetséges még mindig továbbfejleszteni. A KIS Haircare hajápolási megoldása egyetlen teljes és egyedülálló termékcsaládban egyesíti az amerikai és európai megoldások vívmányait. Ez a rendszer tartalmaz egy a haj belülről kifelé irányuló helyreállítására a hagyományos amerikai szemléletnek megfelelően összpontosító forradalmian új formulát. Míg Amerika a haj tényleges helyreállításában volt indig is erős, Európa a hajfestésben, és a tartós hajhullámtechnikák terén jár az élen. Most a KIS Haircare egy forradalmian új hajápoló termékcsaládban egyesíti e két szakmai felfogás előnyeit, mindegyik termékben a keratin infúziós rendszer a közös nevező.

## **Előzmények (márkatörténet)**

A KIS Haircare a tökéletes formula hosszú keresésének eredményeként jött létre, és meglehetősen komoly eredményt ért el: olyan termékcsalád jött létre, amely belülről regenerálja a haj szerkezetét, miközben visszaadja annak erejét, és egészségét. Mindenekelőtt megemlítenéd, hogy a termékcsalád tökéletesen megfelel a professzionális fodrász szakemberek elvárásainak, egyúttal a vendégek egyéni igényeit is kielégíti. Az Egyesült Államok egyik legjelentősebb vegyipari szakemberét kifejezetten a KIS Haircare tudományos igényű megalkotására kértük fel, hogy fejlesszen ki egy teljesen új hajápoló termékcsaládot. A kulcsszavak a következők voltak: „egyszerűség”, „könnyű használat”, „maximális hatás”. A kiválasztott tudós már korábban bizonyította vegyipari tapasztalatát egyrészt más jó hírű kozmetikai termékmárkák, illetve a saját, világszerte elismert márkájának kifejlesztése során. Tapasztalatának és szakismereteinek eredménye ez az új, látványos eredménnyel kecsegtető hajápolási termékcsalád.

## **A hajkárosodás, illetve annak helyreállítása**

Az emberi haj három összetevőből áll: keratinfehérjékből, ásványi anyagokból és nedvességből. Kutatási eredménnyel igazolható, hogy a nedvesség olyan helyeken halmozódik fel a hajban, ahonnan a keratin valamilyen okból eltűnt. A haj súlya ezáltal megnövekedik, viszont gyengül is egyúttal a szerkezete. Veszít rugalmasságából, szakítószilárdságából, és térfogatából, valamint törékennyé válik és könnyen hasad. Jó példa erre a szőkített haj. A haj szőkítése során alkalmazott vegyi folyamatok nemcsak a pigmentet távolítják el a hajból, de a keratint is eltüntetik, ami károsítja a haját. Az eltűnt anyag helyén támadt űrt automatikusan nedvesség tölti ki a hajban. Ennek eredményeként a hajunk ugyanolyan száraz hatást kelt, annak ellenére, hogy sok nedvességet szívott magába. Ezt az érzetet az okozza, hogy a haj külső rétege károsodott.

## **Regenerálás**

A sérült hajban a fehérjék és a nedvesség egyensúlya el van tolódva. A sérült haj regenerálására, azaz a protein és nedvességtartalom egyensúlyának helyreállítására egyetlen lehetőség adódik: a haj alapvető építőelemeivel teljesen azonos anyagokat kell bevinnünk, ezek a keratinfehérjék. A bejuttatott keratin kitölti a haj porózus területeit, a haj belső helyreállítása enélkül gyakorlatilag lehetetlen volna. Keratin bevitelével erősödik a haj szerkezete, megnövekedik rugalmassága és ez nagymértékben fokozza a haj volumenét.

## KIS hajápolás: a károsodott haj prémium kezelése

A KIS Haircare hajápoló és regeneráló termékeinek rendszerét teszi még teljesebbé a forradalmian új Keratin Infusion System. A haj keratinigénye mellett ez a rendszer növényi gyógynövénykivonatokat is tartalmaz, amelyek képesek a nedvességet lekötöni. Ez a különleges formula teszi lehetővé a KIS Haircare számára, hogy helyreállítsa a haj természetes keratintartalmát, és ezzel együtt annak természetes nedvességtartalmát is. Alacsony molekulatömegének (MW150) köszönhetően a keratin képes mélyen behatolni a haj szerkezetébe, és így helyreállítja azt. Ennek eredményeként a haj visszanyeri ellenállóképességét a külső stresszhatásokkal szemben, jobban tűri például a napfényt, a szennyeződések, a mosást, és a formázást. A helyreállított haj kiváló alapként szolgál a vegyi folyamatok hatásainak elviseléséhez, mint például a haj dauerolása vagy festése. A színpigmentek ugyanis jobban tapadnak az egészséges hajhoz, és jobban fedik az alattuk lévő színt, a haj pedig ezáltal hosszabb ideig megőrzi színét. A dauerolt tincsek is rugalmasabbak és fényesebbek lesznek az egészséges hajon. Így válik a KIS Haircare a gyönyörű, egészséges, fényes, és tökéletesen ápolat haj megbízható védjegyévé.

### Mit kínál még a KIS Haircare?

A KIS Haircare egy nagyon átgondolt termékcsalád. Itt nem csupán a forradalmi Keratin Infusion rendszer megjelenéséről van szó, hanem további kulcsfontosságú jellemzőkről is. A KIS Haircare fejlesztésének egyik előfeltétele például az volt, hogy a fejlesztési folyamat ne okozzon szenvedést az állatoknak, és ne károsítsa élőhelyüket, környezetüket.

A KIS hajápoló termékeket ezért nem tesztelték állatokon. A termékekben használt keratint pedig új-zélandi juhokról lenyírt gyapjából vonják ki. Emellett minden KIS hajápoló termék csomagolása teljes mértékben újrahasznosítható, és nem károsítja a környezetet.

A KIS Haircare egy kiváló minőségű termék magabiztosságát nyújtja Önnek, és minden szakmai követelménynek megfelel. Aki a KIS Haircare termékeket választja, az egyúttal a könnyű alkalmazhatóságot, és a kiváló minőséget választja. A KIS Haircare megszabadítja Önt a bonyolult és időigényes mérlegeléstől a különböző termékek és beszállítók között. A KIS Haircare választásával időt és energiát takaríthat meg, mert a legjobbat választja. És hogy Ön ennek a termékcsaládnak az összes lehetőségét és előnyét teljes mértékben kihasználhassa, számíthat a KIS Haircare felbecsülhetetlen technikai támogatására is. A KIS Haircare termékképzési oktatásokon való részvétel képessé teszi Önt arra, hogy a legtöbbet hozza ki a termékekből és a bennük rejlő lehetőségekből, valamint növelje kreativitását és termelékenységét.

### KIS Haircare - A termékcsalád előnyeinek áttekintése

- **Forradalmian új és teljeskörű hajápoló termékcsalád**
- **Egyszerű és kevés lépésből áll a használata**
- **A haj helyreállítása belülről történik**
- **Bármilyen hajtípushoz használható**
- **Garancia a legjobb minőségre**
- **Nem növeli meg a haj súlyát**
- **A haj újra természetes tapintású és megjelenésű lesz**
- **Példátlanul kreatív lehetőségek nyílnak meg**
- **Teljes választék nyílik a hajápolástól és hajformázástól a színezésig és átalakításig**
- **Kiváló ár/érték és minőség arány**
- **Állatokon nem tesztelték**
- **Birkagyapjából kivont keratint tartalmaz**
- **A keratinon kívül más állati melléktermék nem keletkezik**
- **Professzionális megjelenés**
- **Nem károsítja a környezetet**
- **Újrahasznosítható csomagolás**
- **Magasszintű képzés a termékek használatához**

## Egyszerű háromfázisú kezelési rendszer

A KIS Haircare termékcsalád használata a széles választék ellenére nincs túlbonyolítva. Az egyszerű használat érdekében minden kezeléskor be kell tartania az alábbi utasításokat. A Kezelés megkezdése előtt ellenőrizze a fejbőr és a haj állapotát. Ha vendégének fejbőrrel kapcsolatos problémái vannak, egyszerűen kezdje meg a kezelést egy 1. fázisú termékkel (lásd lentebb). A KIS Haircare termékcsalád ehhez a fázishoz samponot és revitalizálót kínál. Ezután ellenőrizze a haj állapotát is. Ha a haj sérült, kezdje a kezelést egy 2. fázisú termékkel. A termékcsalád két különböző céllal kínál samponokat és kezeléseket: az egyik a haj erősebbé tételére, a másik pedig a puhábbá tételére szolgál. A 3. fázis a haj egészségét szolgálja. A termékcsalád ehhez hajápoló samponokat és balzsamokat kínál.

- **1. fázis: A fejbőr problémáinak kezelése**

*Healing Shampoo, Cleansing Volume Shampoo és (Scalp - fejbőr) Healing Revitalizer*

Ezek olyan bőrproblémák kezelését célozzák, mint a faggyúfelesleg, a korpásodás és a pikkelyek.

- **2. fázis: A haj problémáinak kezelése**

*KeraMax Shampoo, KeraBoost Infusion és KeraMax Treatment*

Ezek a lehető legnagyobb mennyiségben tartalmaznak keratint, amely segít belülről rekonstruálni a haját. A nedvességtartalom így visszaáll a normál szintre, és ez a haj lehető legjobb helyreállításához vezet. Ezt követeli például a károsodott vagy szőkített haj, illetve a világosabbra festett haj.

*KeraMoist Shampoo és KeraMoist Treatment*

A KeraMoist sampon és a KeraMoist kezelés válogatott keratinokat és növényi gyógynövényeket tartalmaz, amelyek a haj nedvességtartalmát a jobb nedvességegyensúly érdekében egyesítik. Ezt követeli a természetesen göndörödő és/vagy sötétebbre festett haj.

- **3. fázis: A haj egészséges állapotának megtartása**

*KeraControl Shampoo*

Ez pontosan a megfelelő keratint tartalmazza ahhoz, hogy a haj nedvességtartalma a megfelelő szinten maradjon, és ezzel a haj egészséges maradjon.

*Leave-In Protector és KeraGlide Conditioner*

Mindkettő enyhe kondicionáló tulajdonságokkal rendelkezik a haj mindennapos ápolásához és védelméhez.

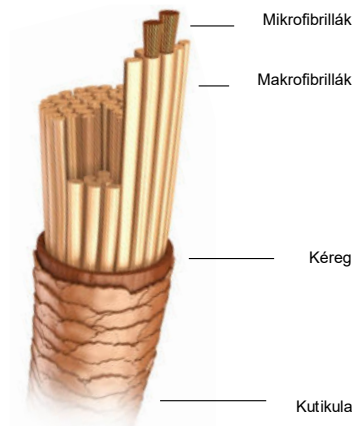
### A KIS Haircare személyre szabott megoldást kínál

A KIS Haircare a professzionális fodrászszalonokban használatos, valamint a kereskedelmi forgalomban kapható termékek kiegyensúlyozott és teljes választékát kínálja. Megtalálhatóak a samponok, balzsamok, helyreállító kezelések, hidratálók, hajformázó termékek, hajfestékek, és dauerfolyadékok egyaránt. Mindezek a termékek különböző termékcsaládokba vannak csoportosítva, amelyeken belül a termékek mindegyike megfeleltethető a különböző hajtípusoknak és azok speciális igényeinek. Ez lehetővé teszi, hogy a KIS Haircare mindenkinek személyre szabott megoldást és megfelelő kezelést kínáljon. A személyes megoldás alapja azonban a jó diagnózis és a helyes tanács. Végsősoron minden ember más, mindenkinek más kívánságai, igényei, elvárásai lehetnek. Így tehát minden vendég egyéni és különleges megközelítést igényel. Ezért bölcs dolog először feltérképezni a vendég kívánságait és elvárásait, így automatikusan jó diagnózisra jutunk és helyes tanácsokat adunk.



# Szakmai háttér és a hajápolás elmélete

## A haj szerkezete



Az emberi haj az alábbi részekből tevődik össze

### Kutikula (cuticula - pikkelyréteg)

A haj külső rétege egymást pikkelyszerűen átfedő lapos sejtekből áll. Ezek a tetőcserép-szerűen elrendezett pikkelyek egy védőréteget biztosítanak a haj körül. Az egészséges haj kutikulája sima, folyamatos pikkelyréteggé áll össze. A haj ilyenkor fényes, és hajkefével könnyen átfésülhető.

### Kéreg (cortex - rostréteg)

A haj szerkezetének közbülső rétege, mely hosszúkas, spirál alakú sejtekből áll. E sejtek adják a haj rugalmasságát és erejét. A kéregben természetes egyensúly áll fenn a nedvességtartalom és a fehérjék között. Ez az egyensúly személyenként eltérő, és ha az arányok bármely okból eltolódnak (például hőnek vagy kémiai folyamatoknak való kitettség miatt, mint például dauerolás vagy hajfestés), a haj elveszíti rugalmasságát és nehezebb lesz azt formázni.

### Medulla (légcsatorna, a haj magja)

A hajnak ez a belső rétege nem szolgál kozmetikai célt. Az üreges velőcső azonban testünk egyfajta "elvezetőcsatornájaként" működik. Itt a testünk számára felesleges anyagok gyűlnek össze. Ha túl sok szennyeződés halmozódik fel itt, a medulla azt kibocsátja a kéregbe. Ezek az anyagcsere-melléktermékek elkezdik kitölteni a hajban lévő keratin közötti teret.

**Megjegyzés:** Ez befolyásolhatja a hajkezelés vegyi folyamatait, például a dauerolás és festés hatékonyságát!

## Pontosan annyi hajtípus van, ahányféle ember

Szörzetünk – így hajunk – eredeti célja a bőr védelme volt, a védekezéshez szükséges intenzitás pedig az éghajlattól függött. Mivel az éghajlat Földünk egyes tájain nagyon eltérő, különböző hajtípusok terjedtek el a különböző földrajzi régiókban. Napjaink multikulturális társadalmában ez egyben azt is jelenti, hogy a sokféle hajtípus bármelyike egyszer csak besétálhat az Ön fodrászszalonjába. Mivel Ön természetesen minőségi szolgáltatást szeretne nyújtani minden vendégnek, fontos, hogy a hajtípustól függetlenül minden vendége számára személyes és testreszabott tanácsokat tudjon adni.

Az európai, ázsiai és afrikai hajtípusok nagyon eltérőek. Az alábbi táblázat mutatja, hogy ezt a különbséget elsősorban a hajban lévő fehérje- és nedvességtartalom egyensúlya határozza meg.

	Európa	Ázsia	Afrika
Fehérje:	89%	94%	85%
Nedvesség:	10%	5%	14%
Ásványi anyagok:	1%	1%	1%

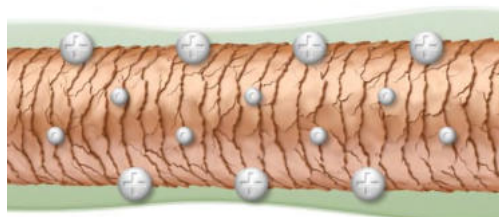
## Kozmetikai vagy tényleges hajregenerálás: a "különbség"

A KIS hajápoló termékek az emberi hajban lévőkkel megegyező keratinfehérjéket tartalmaznak, ami azt jelenti, hogy szerkezetüket tekintve azonosak a hajunkban található fehérjékkel. Alacsony molekulatömegűeknek (MW 150) köszönhetően a haj teljes egészében fel tudja őket venni. Tudományos kutatások igazolják, hogy csak a legfeljebb 300 MW tömegű molekulák képesek a haj szerkezetébe behatolni. Az ennél nagyobb molekulák inkább külső kozmetikai réteget képeznek a haj körül, annak tényleges helyreállítása és regenerálása nélkül. Ezek tehát nem segítik visszanyerni a haj rugalmasságát és erejét. A hagyományos európai hajápoló termékek működnek így: a haj körül kialakított réteg megszépíti ugyan a haját, de egyúttal megnöveli annak súlyát, és ezzel gyengébbé teszi.

Az alábbi táblázat bemutatja a kozmetikai termékekben használt egyes fehérjetípusok eredetét, és molekulatömegüket:

### A fehérjetípusok hajra gyakorolt hatása

Fehérje típusa	Eredete	Átlagos molekulásúly
Hidrolizált állat	Bőrhulladék	5.000 - 10.000
Hidrolizált keratin	Tehénszarv, toll, csőr, pata	2.000
Kollagén	Állati hús, irha	2.000
Zöldségek	Szója, kukorica, búza	100.000
Hidrolizált hajkeratin fehérje	Új-zélandi nyírott birkagyapjú	150 - 300



A hagyományos keratin filmréteget képez a sérült haj felszínén

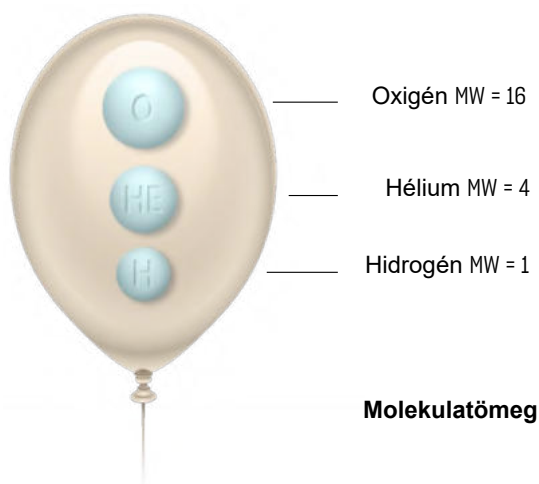
- A keratinmolekulák pozitív töltésűek
- A károsodott részek negatív töltésűek

### Így működik a fehérje a hagyományos termékekben

A hagyományos hajápoló termékkel a hajba juttatott fehérjék pozitív töltéssel rendelkeznek. A haj károsodott részei viszont negatív töltésűek, így mágnesként vonzzák az ellentétes töltésű fehérjemolekulákat. Nagy molekulatömegük azonban megakadályozza behatolásukat a hajba, ehelyett a hajszálak külső rétegén rögzülnek, és ott kitöltik a porózus területeket. Ez a haj fésülését megkönnyíti, a haj átmenetileg fényesebb lesz, és egészségesebbnek tűnik. Hátránya viszont, hogy a haj súlyát megnöveli, mely emiatt gyengül, és csökken a volumene. Ezt a felületi hatást, a kozmetikai bevonatot, azonban egy samponos hajmosás azonnal eltávolítja.

### Így működik a fehérje a KIS termékekben

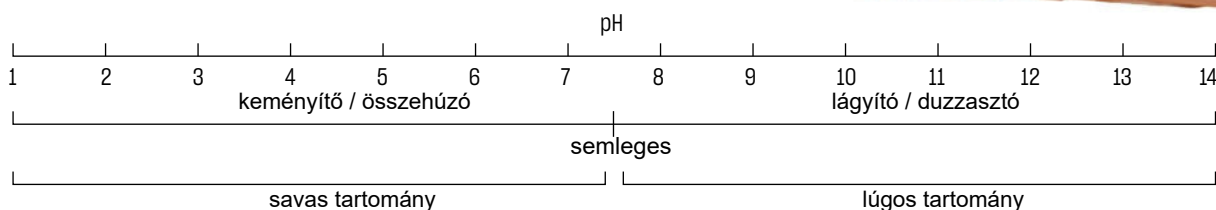
A KIS hajápoló termékek hidrolizált hajkeratin fehérjén alapulnak. Ezek molekulatömege nagyon alacsony, 150 MW (összehasonlításképpen az oxigén molekulatömege 16, a növényi olajoké 100 000 MW). Ez lehetővé teszi az ilyen fehérjéknek, hogy ténylegesen oxigént juttassanak a hajba, és azt a hajat alkotó természetes anyagok felhasználásával újjáépítsék. Amellett, hogy ez a hajat egészségesebbé és erősebbé teszi, tökéletes alapot is teremt az esetleges későbbi kezelésekhöz: a dauerolt haj rugalmasabb lesz, megnő a haj szakítószilárdsága, a színek élénkebbé válnak, jobban fednek és hosszabb ideig kitartanak. Ezenkívül a kezelések eredménye is hosszabb ideig megmarad.



## A pH-érték

Hajunk egészsége szempontjából egy másik meghatározó szempont a pH-érték. A pH-érték a savasság vagy a lúgosság mértékét azonosítja be. A pH-skála 0-tól 14-ig terjed, ahol pH 7 az ún. „pH-semleges” érték. A haj természetes pH-értéke 4,5 és 5,5 között van. A haj ennél az értéknél a legerősebb, és rugalmassága, fénye, hajlékonysága ekkor optimális. Bőrünk is e pH-érték esetén a legpuhább és legsimább. A KIS hajápoló termékek úgy kerültek összeállításra, hogy illeszkedjenek a haj és a bőr természetes pH-értékéhez. Így nyújt Önnek maximális hajápolási hatást a KIS Haircare.

## A pH-érték



## Hogyan alkossunk helyesen egyéni és testreszabott tanácsokat

### Állítsunk fel személyre szabott diagnózist

Végezzünk átfogó elemzést a hajról (állapot, jelenlegi stílus, textúra, hossz, eredeti és aktuális szín, őszes (szürke) százalék, és a vendég alkatáról (arcforma, arcszín, szemszín). Ha lehetséges, érdeklődjünk a vendég életmódja felől is, mert ez segíthet megtalálni a vendéghez illő stílust és hajszínt.

### Adjunk megfelelő frizuratanácsokat

Határozzuk meg, hogy a vendég frizurára vonatkozó elképzelései milyen mértékben egyeznek az Ön testreszabott diagnózisával, és beszéljük meg vele az egyéb lehetőségeket is. Minden látogatáskor mutassuk be vendégünknek azokat a lehetőségeket, amelyek az Ön véleménye szerint még jobban megfelelhetnek számára. Játsszunk el a vendég által elmondottakkal, és próbáljuk azt kombinálni saját megállapításainkkal (javasolhatunk például másik színt, nagyobb volument, extra nedvességtartalmat).

*Tipp: Próbáljunk meg minden találkozáskor friss szemmel nézni vendégünkre, és minden alkalommal gondoljunk ki új lehetőségeket a számára. Így elkerülhető a vendég elidegenítését azzal, hogy fodrászüzletünkben „mindig ugyanazt a nótát fújják”.*

### Adjunk tájékoztatást a kezelésről és az alkalmazandó termékekről

Nem elég pusztán arról kérdezni a vendéget, hogy hajfestést, dauert vagy kezelést szeretne-e. Magyarázzuk el a felhasználandó termékek előnyeit, és azt, a terméktől milyen további előnyt remélhet a vendég. Magyarázzuk el, hogy sem női sem férfivendég nem számíthat a fodrászüzletben megszokott eredményre, ha csak egyféle bolti termékkel kezeli haját az otthoni hajápolás és hajformázás során. Szakemberként Ön is több professzionális terméket használt fel a kívánt eredmény elérése érdekében.

*Tipp: Hasonlítsuk fodrászüzletünket egy építési vállalkozóhoz, aki hatalmas szerszámdobozzal érkezik a fürdőszobát felújítani, telj mindenféle eszközzel. Mindenki érteni fogja, hogy ő sem lenne képes ugyanazt az eredményt egyetlen barkácsbolti csavarhúzóval elérni.*

### Foglaljuk össze jól a beszélgetést

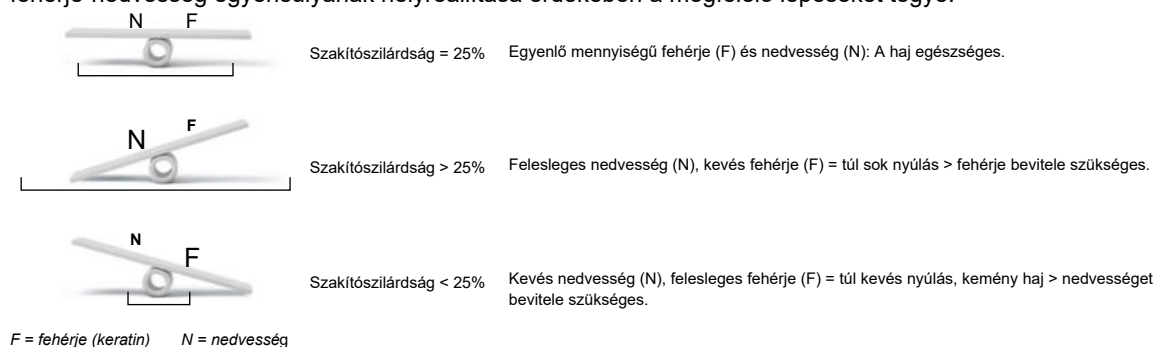
Mondjuk el újra vendégünknek, hogy milyen kezelést fogunk rajta elvégezni, és milyen termékeket fogunk felhasználni. Ez megnyugtatja a vendéget, és segít megelőzni a kellemetlen félreértéseket.

A KIS Haircare egyik legfontosabb megközelítése a Keratin Infusion Treatment, amely egy 5 lépésből álló keratinos helyreállító kezelést jelent. Ez segít Önnek, hogy vendégeit a lehető legjobb és egyedileg kialakított szolgáltatásban részesítse. A kezelés kb. 15 perc alatt helyreállítja a haj nedvességtartalmának és fehérjének egyensúlyát - azaz minőségét - és előkészíti a haját az esetleges további vegyi kezelésekre. Ezzel egészséges alapot teremtünk annak biztosítására, hogy a hajfestés és dauerolás hatása hosszabb ideig megmaradjon.

A kezelés az emberi hajban lévőekkel megegyező hajfehérjéket juttat a hajba. Ezeknek a fehérjéknek a molekulatömege MW 150, ami azt jelenti, hogy képesek mélyen behatolni a hajba, és tartósan hozzátapadnak a haj magjához. De hogyan határozhatjuk meg, hogy pontosan mire van szüksége a hajnak, és milyen lépéseket kell tenni ahhoz, hogy a haj megkapja, amire szüksége van? A fehérje és a nedvességtartalom meghatározása a kiindulópont. Mit tanácsolunk? Végezzen szakítópróbát a hajon!

## A haj erősségének vizsgálata (szakításpróba)

A szakítószilárdsági tesztet a hajban lévő fehérje és nedvesség közötti egyensúly ellenőrzéséhez kell elvégezni. Az egészséges haj körülbelül 25% -ot nyúlhat. Ha azonban túl sok nedvesség van a hajban - azaz fehérjehiány áll fenn -, a nyúlás meghaladja a 25% -ot. Ellenkező esetben - ha tehát túl sok fehérjét és elégtelen mennyiségű nedvességet tartalmaz a haj - a nyúlás nem éri el a 25%-os mértéket. Így segít a szakítószilárdsági teszt azonosítani, hogy a hajnak mire van szüksége. A keratin-infúziós kezelés ez alapján lehetővé teszi Önnek, hogy a fehérje-nedvesség egyensúlyának helyreállítása érdekében a megfelelő lépéseket tegye.



## Hogyan alkalmazzuk a szakítószilárdság-tesztet

A haj szakítószilárdságának vizsgálatát úgy végezzük el, hogy a két kezünkkel a hüvelyk- és mutatóujj közé szorítva 4-5 hajszálát körülbelül 4 cm hosszon húzni kezdünk. Az egészséges haj ezen a távolságon egy centiméternyit (25%) megnyúlik, és elengedve visszanyeri eredeti hosszát. A nedvességhiánytól szenvedő haj nem nyúlik meg, a fehérjehiányos haj viszont nagyon könnyen nyúlik, és eredeti hosszát nem, vagy csak nagyon nehezen nyeri vissza.

*Tipp: A szakítószilárdság teszt eredménye akkor a legmegbízhatóbb, ha a haját előzőleg KeraClean Volume térfogatnövelő samponnal megmossuk, mert ez eltávolítja más hajápoló termékek lerakódásait. Ha Ön úgy dönt, hogy más samponnal mossa meg a haját, az befolyásolhatja a szakítószilárdság-teszt eredményét, és Ön emiatt esetleg rossz kezelést fog választani a vendége hajára.*

**Megjegyzés:** Ne hagyjuk, hogy a haj tapintása megtévesszen bennünket. Szőkített haj esetén a hajszőkítési eljárás oxidációs folyamata során a pigmentek és a keratin a hajból eltávoztak. A helyükön támadt ürt nedvesség töltötte ki, a haj mégis száraznak tűnik. Ennek oka a haj külső oldalán lévő pikkelyek károsodása. Ilyen esetben az a helyes diagnózis, hogy a hajba keratint kell bejuttatni, ezzel újjáépítve annak szerkezetét. Valamelyik "savas" termék használatának eredményeként a pikkelyréteg bezáródik. A száraz haj samponnal való megmosása viszont ezzel ellentétes hatást fejtene ki.

## Mi a teendő alacsony nedvességtartalom vagy elégtelen fehérjeszint esetén?

Először mossuk meg a haját KeraClean Volume térfogatnövelő samponnal, majd végezzük el a szakítószilárdsági tesztet. De hogyan tudjuk meghatározni a hátralévő négy lépést a haj megfelelő kezeléséhez? Az alábbi táblázat felvázolja, hogy a hajnak milyen kezelésre van szüksége fehérjepótláshoz vagy nedvességhiány esetén.

## 1. lépés

### Cleansing Volume hajtisztító és volumennövelő sampon

Alaposan mossuk meg a haját, és hagyjuk a sampont 2-3 percig hatni (a pattogó hang jelzi, hogy a sampon éppen eltávolítja az idegen anyagokat a hajból). A haját ezután öblítsük le, és szárítsuk meg egy törölközővel.

## VIZSGÁLJUK MEG A HAJ SZAKÍTÓSZILÁRDSÁGÁT

A szakításpróba eredménytől függően a következő lépésekkel folytassuk a kezelést:

A szakítópróba eredménye: **keratinra** van szükség!

## 2. lépés

### KeraBoost Infusion

(tökéletes hajfestés vagy dauerolás előtt) Permetezzünk belőle 15x a törölközőszáraz hajra, ne öblítsük le.

## 3. lépés

### KeraMax Treatment

Vigyünk fel bőséges mennyiségű terméket a hajra, és hagyjuk 3-5 percig hatni. Ezután a haját alaposan öblítsük le, és törölközővel szárítsuk meg.

*Tipp:* A keratin-infúziós kezelés 3. lépése után is végezzünk szakítószilárdság tesztet. Ez megmutatja nekünk, hogy szükséges-e ismételni a 2. és 3. lépéseket a természetes nedvesség-fehérje egyensúly további helyreállítása érdekében.

A harmadik lépést követően vegyi kezelés alkalmazható!

## 4. lépés

### KeraBalance Acidifier

(tökéletes savasító kezelés hajfestést vagy dauerolást követően)

Vigyünk fel kis mennyiséget a törölközőszáraz hajra, és sűrű fésűvel egyenletesen dolgozzuk bele. Hagyjuk 3-5 percen át hatni, majd óvatosan öblítsük le, és szárítsuk meg törölközővel.

## 5. lépés

### Leave-In Protector

Tegyünk a hajvédő formulából kisebb mennyiséget, borsónyi adagot a kézre. Nedvesítsük meg a másik kezét, kezeinket dörzsöljük egymáshoz, és az anyagot dolgozzuk bele a hajba. Ne öblítsük le.

A szakítópróba eredménye: **nedvességre** van szükség!

## 2. lépés

### KeraMoist Shampoo

Mossuk meg a haját KeraMoist samponnal, és hagyjuk rövid ideig hatni (ez előkészíti az extra nedvesség lehető legjobb felszívódását). A haját ezután öblítsük le, és szárítsuk meg törölközővel.

## 3. lépés

### KeraMoist Treatment

Vigyünk fel bőséges mennyiségű terméket a hajra, és hagyjuk 3-5 percig hatni. Ezután a haját alaposan öblítsük le, és törölközővel szárítsuk meg.

*Tipp:* A keratin-infúziós kezelés 3. lépése után is végezzünk szakítószilárdság tesztet. Ez megmutatja nekünk, hogy szükséges-e ismételni a 2. és 3. lépéseket a természetes nedvesség-fehérje egyensúly további helyreállítása érdekében.

A harmadik lépést követően vegyi kezelés alkalmazható!

## 4. lépés

### KeraBalance Acidifier

(tökéletes savasító kezelés hajfestést vagy dauerolást követően)

Vigyünk fel kis mennyiséget a törölközőszáraz hajra, és sűrű fésűvel egyenletesen dolgozzuk bele. Hagyjuk 3-5 percen át hatni, majd óvatosan öblítsük le, és szárítsuk meg törölközővel. Használjunk KeraGlide Detangler csomók elleni hajbalzsamot, ha a hajban sok csomó van.

## 5. lépés

### Leave-in Protector

Tegyünk a hajvédő formulából kisebb mennyiséget, borsónyi adagot a kézre. Nedvesítsük meg a másik kezét, kezeinket dörzsöljük egymáshoz, és az anyagot dolgozzuk bele a hajba. Ne öblítsük le.

# KERATIN INFUSION TREATMENT

## 5 lépéses keratinos hajregeneráló kezelés

1. Eltávolítja a felhalmozódott összes faggyút (zsírt), hajformázót, és más vegyi termékmaradványt

2. Keratin-aminosavak és enzimek koncentrátumával erősíti a haját, belülről kifelé építve azt



3. Újjáépítő kezelés a legmagasabb keratinkoncentrációval

5. Védi a haját a hőhatástól és más tényezőktől, megtartja természetes hidratáltságát és megakadályozza a kiszáradásból eredő kócosodást

4. Bezárja a kutikularéteget, hogy megakadályozza a haj töredezését és erősebbé teszi a haját

## 5 lépéses nedves hajregeneráló kezelés

1. Eltávolítja a felhalmozódott összes faggyút (zsírt), hajformázót, és más vegyi termékmaradványt

2. Előkészíti a további hozzáadott nedvesség felszívódását



3. Intenzív hidratáló kezelés

5. Bezárja a kutikularéteget, hogy megakadályozza a haj töredezését és erősebbé teszi a haját

4. Védi a haját a hőhatástól és más tényezőktől

# KERATIN INFUSION TREATMENT

Utasítások a belső erőért és külső szépségért

A fejbőr problémái



A haj tisztítása



A szakítópróba

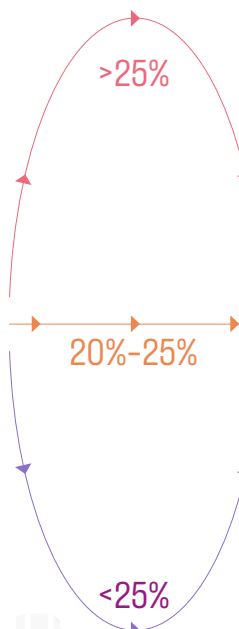
A haj erősítése



A haj lágyítása



Karbantartás



# KERACREAM COLOR

## A belül erős és kívül ragyogóan szép hajért

Filozófiájához híven a KIS Haircare a színek széles választékát kínálja: KeraCream Color hajfestékek kavalkádja. Ez a kiváló minőségű termékcsalád pontosan azt kínálja Önnek és vendégének, amit ígér: intenzív hajfestést, amely nemcsak hosszabb ideig megőrzi színét, hanem erősíti és védi is a haját. Ezek a hajfestékek természetesen tartalmazzák a Keratin Infusion rendszert, ami még értékesebbé teszi őket. A KeraCream nemcsak gyönyörű színeket garantál, de egészséget és erőt is ad a hajnak.

### Hajfestő termékek

A KeraCream Color egy intenzív, tartós hatású, krém állagú hajfesték a gyönyörű színekért, amelyek hosszabb időn át megőrzik szépségüket. A festés eredményeként kapott szín pontos és megbízható - sötétektől a világosig -, és az ősz haj 100%-os elfedését kínálja. Tipp: Végezzen allergiatesztet! Bizonyos esetekben a hajfesték allergiás reakciót válthat ki. A KIS Haircare ezért azt javasolja, hogy 48 órával a hajfestés előtt végezzen érzékenységi tesztet.

Ez a következőképpen működik: Mossa le szappanos vízzel vagy alkohollal a bőr egy részét a fül mögött vagy a könyök belső oldalán. A tiszta bőrre vigyen fel kis mennyiséget abból a hajfestékből, amelyet használni fog. Ismétlje meg ezt 2-3 alkalommal, hagyja rászáradni. A megbízható eredmény érdekében ezt a bőrfelületet a vizsgálatot követő 48 órán keresztül nem szabad megmosni. Ha ezen az időtartamon belül nem jelentkezik allergiás reakció - például foltok vagy viszketés -, biztonságosan alkalmazhatjuk vendégünknel a hajfestéket.

A KeraCream Color Collection egy teljes hajfesték-termékcsaládot kínál:

- **79 intenzív árnyalat:** A kívánt természetes vagy divatos színárnyalatok bármelyikéhez.
- **5 szuper halványító:** A haját akár 4-5 árnyalattal világosabbra festik, és a lehető legjobb védelmet nyújtják a hajnak és a fejbőrnek.
- **3 extraerős "ultra" halványító:** Akár 5 árnyalattal világosabbra festik a haját, és a lehető legjobb védelmet nyújtják a hajnak és a fejbőrnek.
- **6 fémes színárnyalat:** Látványosan fémes hatást kölcsönöznek a szőkített hajnak. Először csökkentjük a haj sárgás színét a No Yellow Shampoo használatával (lásd a kézikönyvet).
- **5 koncentrált keverőszín:** Ezek a hajszín intenzívebbé tételére, vagy semlegesítésére használhatók.
- **Semleges 10/00:** Semleges keverőárnyalat, hogy minden KeraCream szín egy árnyalattal világosabb és tisztább legyen.
- **3 színfokozó:** A színek felerősítésére, színhatások létrehozására, vagy a színek frissítésére.
- **SnowWhite hajszőkítő:** Porzásmentes szőkítőpor formula és paszta, amellyel a haját akár 7 szinttel világosabbá tehetjük hő használata nélkül. A keratin infúziós rendszer védi a haját a szőkítési folyamat során.
- **KIS OxyCreme:** Könnyen keverhető és könnyen felvihető oxidáló krém (3, 6, 9 és 12%), amely hidratáló összetevőket tartalmaz, melyek védik a haját és a fejbőrt.
- **Magic Mud világosító:** Vegán, pormentes szőkítőanyag, agyagszerű szerkezettel, amely könnyen keverhető. Az egyedülálló tapadási technológiának köszönhetően a Magic Mud nagyon könnyen felvihető, így vele a haj optimálisan szőkíthető. Akár 9+ árnyalattal világosabbra is!

### Főbb összetevők:

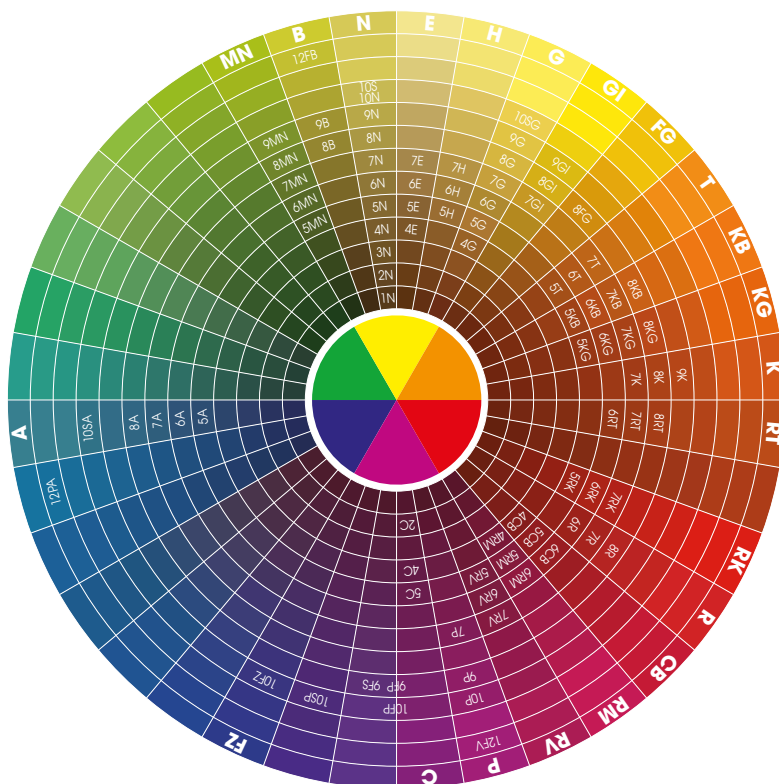
**KIS 150 MW:** Mélyen behatol a haj belső egyensúlyának fenntartása érdekében.

**Rozmaring, eukaliptusz, kakukkfű, levendula és csalán kivonata:** természetes ragyogást biztosítanak a hajnak, helyreállítják a fejbőrt, ellátják a haját vitaminokkal és ásványi anyagokkal.

**Kokamidopropil-betain:** A kókuszdió összetevője, amely hajerősítő és szerkezetjavító hatásáról ismert.

## A hajfestés művészete

Mindegy, hogy a házunkat festjük ki, vagy a vendégeink haját festjük be: a szín az szín. Ami vörös, az mindig ugyanúgy vörös, a sárga ugyanúgy sárga, a kék pedig ugyanúgy kék. Ezek az elsődleges színek, amelyek keverésével másodlagos színek szivárványa hozható létre, és ezekből pedig a variációk korlátlan palettája keverhető ki. A színek megfelelő ismerete lehetővé teszi, hogy hajszíneink mélyebbé váljanak, és csökkentsük a nem kívánt színhatásokat. **Megjegyzés:** A hajszín kiválasztásakor vegyük figyelembe vendégünk természetes hajszínét is. Végső soron az eredményt e két tényező együttes kombinációja fogja meghatározni!



## Hogyan semlegesítsünk színeket

Ha meg akarjuk változtatni a haj színét, mindent tudnunk kell a színsemlegesítésről. Vessünk egy pillantást a C ábrára (harmadlagos színek), és nézzük meg, mely színek befolyásolják egymást. Az egymással szembeni színek semlegesítik egymást. A szintekről szóló ismereteink fontosságát mutatja például a hajszőkítés. Minden színhez szükség lehet egy másik "korrekciós színre" (lásd a korrekciós táblázatot).

## Korrekciós táblázat

Színmélység	Szín	Világosítás utáni alap	Semlegesítő alap	Színkiemelő alap
10	Extra világosszőke	Világossárga	Ibolya	Arany
9	Nagyon világos szőke	Sárga	Ibolya	Arany
8	Világosszőke	Sárga-narancs	Ibolya-kék	Arany-réz
7	Középszőke	Narancs	Kék	Réz
6	Sötétszőke	Narancs-vörös	Kék-zöld	Réz-vörös
5	Világosbarna	Vörös-narancs	Zöld-kék	Vörös-réz
4	Középbarna	Vörös	Zöld	Vörös
3	Sötétbarna	Vörös-barna	Zöld	Vörös
1	Fekete	Fekete	Fekete	Fekete

## Hogyan különböztessük meg a A KeraCream színárnyalatokat

A KeraCream mindegyik színazonosítója egy betűből és egy számból áll. Ezek a színmélységet (color level) és a színirányt (color group) jelentik, például 8N. A színmélység azt jelzi, hogy mennyire sötét vagy világos egy hajszín vagy festék. Ez 1 (fekete) és 10 (extra világosszőke) között mozog. A színirány pontosan meghatározza a haj színének csoportját. Például; N = természetes szín, G = arany, B = bézs stb.

Színmélységek		
Világos árnyalatok	10	extra világosszőke
	9	nagyon világos szőke
	8	világosszőke
Közepes árnyalatok	7	középszőke
	6	sötétszőke
	5	világosbarna
Sötét árnyalatok	4	középbarna
	3	barna
	2	sötétbarna
	1	fekete

Színkarakterek			
A	= hamvas (Ash)	K	= réz (Copper)
MN	= természetes matt (Mat Nature)	T	= dohánybarna (Tobacco)
N	= természetes (Nature)	RT	= dohányvörös (Red Tobacco)
E	= kávébarna (Espresso)	RK	= rézvörös (Red Copper)
H	= mogyoróbarna (Hazelnut)	R	= vörös (Red)
G	= arany (Gold)	CB	= csokoládébarna (Chocolate Brown)
B	= bézs (Beige)	RM	= mahagónivörös (Red Mahogany)
GI	= intenzív arany (Intensive Gold)	RV	= ibolyavörös (Red Violet)
KG	= réz arany (Copper Gold)	C	= cseresznyepiros (Cherry)
KB	= réz szőke (Copper Blonde)	F	= fantázia (Fantasy)
P	= gyöngyszínű (Pearl)		

## Hogyan keverjük a KeraCream színárnyalatokat

### Normál hajra – 1:1 arányú keverék

50 ml KeraCream Color + 50 ml KIS OxyCreme 3%, 6% vagy 9% (10, 20 vagy 30 vol.) oxidálószerrel. Alaposan keverjük össze.

**Megjegyzés:** Több színárnyalat használata esetén először keverjük össze a festékeket, majd csak ezután adjuk hozzá a KIS OxyCreme oxidálószerrel.

Tipp: Tartsuk be a „12-es szabályt” az árnyalatok keverésekor. A szabály a következőképpen működik: 12-ből vonjuk ki a kívánt színmélység számát. Az így kapott érték határozza meg, hány centiméter korrektorpigmentet kell a tubusból hozzáadni a keverékhez.

### Példa:

A kiválasztott szín: 7R

Hozzáadandó vörös korrektorpigment mennyisége:  $12 - 7 = 5$  cm

A szín intenzitásának fokozásához használjunk nagyobb mennyiségű korrektorpigmentet.

## Mennyi ideig hagyjuk hatni a hajfestéket (hatásidő)

1,9%	féltartós színezés	1:1	30 perc
3%	színezés sötétebbre, tónusról-tónusra színezés, őszfedéssel	1:1	30-40 perc
6%	akár 1 árnyalattal világosabbra, áttetsző őszfedéssel	1:1	30-40 perc
9%	2-3 árnyalattal világosabbra	1:1	30-40 perc
9%	3-4 árnyalattal világosabbra a Super Lightener világosítókkal	1:1,5	40 perc
12%	4 árnyalattal világosabbra a Super Lightener világosítókkal	1:1,5	40-50 perc
12%	4-5 árnyalattal világosabbra az Ultra Lightener világosítókkal	1:2	50-60 perc

## Hogyan fessük be a haját (hajfestés lépései)

**Első alkalom (kezeletlen haj esetén):** a festéket a haj teljes hosszára és a végekre is vigyük fel, majd dolgozzuk bele a hajba egészen a hajtőig. Hatásidő: 30-40 perc. Ezután folyóvízzel, gyengéd masszírozással távolítsuk el a festéket a fejbőről. A hajfesték teljesen távozzon el. Kis mennyiségű meleg víz hozzáadásával emulgeáljuk a megfelelő KIS Haircare sampont, mossuk meg vele a haját, majd alaposan öblítsük le. Végül kezeljük a haját KeraBalance savasítóval és KeraShield ki nem öblítendő hajápolóval is.

## Hogyan használjuk a féltartós hajfestéket

A féltartós festés csak akkor használható, ha nincs őszülő része a hajnak. Használja tónusról tónusra való átfestésként, ha a haj színe hasonlít a kívánt színhez, vagy ha a kívánt szín (legfeljebb) 2 árnyalattal sötétebb, mint az alapszín.

## A féltartós hajfestés keverékaránya = 1:1

Példa: **50 ml** KeraCream Color hajfesték + **50 ml** 1,9% KIS DMI Lotion oxidálófolyadék

## Hogyan kezeljük a lenövést

**Minimális színvesztés esetén:** Csak a lenőtt részekre vigyük fel a hajfestéket, és hagyjuk hatni 25-30 percen át. Ezután kezeljük a haj teljes hosszát és a végeket, hagyjunk további 5-10 perces hatásidőt (High Lift Super Lightener világosítók használata esetén csak a lenövést kezeljük).

**Átlagos színvesztés esetén (a hajszín 1–2 árnyalattal lett világosabb):** Fessük be a lenőtt részt, majd azonnal keverjünk hozzá új színt 3%-os oxidálószerrel, és dolgozzuk el a haj teljes hosszán és a végeken. Hatásidő: 30–40 perc.

**Maximális színvesztés esetén (3 vagy több árnyalattal lett világosabb), továbbá szinkorrekcióhoz (világosról sötétebbre):** Ebben az esetben először pótolni kell a hiányzó pigmenteket.

## Előpigmentáció

KIS GlamWash használható a több mint 2 árnyalattal sötétebb színek előpigmentálásához

- 5. és sötétebb színmélységre Cherry (cseresznyepiros)
- 6. színmélységre 1/2 Apricot + 1/2 Cherry (sárgabarack + cseresznyepiros)
- 7. színmélységre Apricot (sárgabarack)
- 8. és világosabb színmélységek 1/2 Apricot (sárgabarack) + 1/2 KeraMax sampon



## Hogyan fedjük el az ősz haját

A lehető legjobb őszfedés érdekében javasolt a kívánt árnyalathoz természetes színkorrektort (N/O sorozat) adagolni. A KeraCream magas pigmenttartalmának köszönhetően szinte minden esetben biztosítható az ősz haj teljes fedése már 4–6 cm természetes színkorrektor hozzáadásával a divatos árnyalatokhoz. Kivételes esetekben, például ha a haj rendkívül ellenálló a festéssel szemben, nagyon vastagszálú vagy nehezen formázható, a természetes színkorrektor az alábbi arányban keverhető:

Ősz (szürke) százalék	Természetes árnyalat	Kívánt szín
Legfeljebb 50% őszül	5 cm extra N	50 ml kívánt szín
Több mint 50% őszül	1 rész N	1 rész kívánt szín

**Példa:** A természetes hajszín 8N, az ősz haj aránya 50% (szürke színű részek), az elérni kívánt árnyalat 6G. Ilyenkor 25 ml 6N + 25 ml 6G festék keverékéhez (50 ml) adjunk hozzá 50 ml 3%-os oxidálószeret (1:1 arány).

## Hogyan használjuk a SnowWhite hajszőkítő formulát

Ez a porzásmentes szőkítőpor kimagasló eredményt garantál, az adott hajtípushoz mérten elérhető legjobb eredmény hozható ki vele. A SnowWhite keratininfúziós rendszere maximális védelmet és erősítést biztosít a haj számára a szőkítési folyamat során. Ezzel a fényes fehér szőkítőporral megakadályozhatjuk a nemkívánt színhőmérsékletek kialakulását, garantálja a tiszta, ragyogóan fényes szőke árnyalatokat. A SnowWhite formula akár 7 árnyalattal világosabbá teszi a haját, és számos technikához alkalmazható – a klasszikus melírcsíkozástól a modern szőke tónusok kialakításáig.

**Megjegyzés:** Ne használjunk 6%-nál töményebb OxyCreme oxidálószeret olyan helyeken, ahol a szőkítő formula a bőrrel közvetlenül érintkezik!

## A SnowWhite formula keverési aránya és hatóideje

Tegyünk 40 gr SnowWhite formulát egy nem fém anyagú tálkába. Adjunk hozzá 80 ml mennyiségű 3%, 6% vagy 9% töménységű DMI Lotion oxidálószeret. Vigyük ezt fel a száraz, megmosatlan hajra. Ha egészen a fejbőrig kell felvinni, akkor először a haj hosszait és a végeket, majd legvégül a hajtövet kezeljük vele. A maximális hatóidő: 50 perc. Amint elértük a kívánt világosítási szintet, mossuk meg a haját KeraMax samponnal, majd kezeljük KeraLock savasítóval és KeraShield le nem öblítendő hajápolóval.

## Hogyan használjuk a Magic Mud világosítót

Tegyünk 40 gramm KIS Magic Mud világosítót egy nem fém anyagú csészébe vagy tálkába, és keverjük össze 80 ml mennyiségű 3%, 6% vagy 9% töménységű DMI Lotion oxidálószerrel, amíg lágy, sima keveréket nem kapunk. Vigyük fel a keveréket a száraz, lehetőleg megmosatlan hajra. Ha az egész haját világosítani kell, fontos, hogy először a haj hosszára és a hajvégekre vigyük fel az anyagot, és csak ezután a hajtövekre. A maximális hatásidő 50 perc. Amint elértük a kívánt világosítási szintet, alaposan mossuk meg a haját KeraMax samponnal, majd öblítés után folytassuk a kezelést KeraBalance savasítóval és KeraShield nem öblítendő hajápolóval. A haj lehető legjobb állapotának megőrzése érdekében használjunk KeraBondot a szőkítési folyamat során. A Magic Mud kifejezetten sötét, nehezen világosítható hajhoz készült. Vegyileg kezelt vagy törékeny haj esetén a SnowWhite szőkítő formula használata javasolt, KeraBonddal kombinálva.

## A szuper világosítók használata

A szuper világosítók öt árnyalatban kaphatók, így pontosan a kívánt szőke színárnyalatot érhetjük velük el. A haját 4-5 árnyalattal festhetjük világosabbra hőhatás alkalmazása nélkül.

## Öt szuper világosító (Super Lighteners)

10 FP	Super Light Pearl Blond (szuper világos gyöngyszőke)
10 SP	Super Light Platinum Blond (szuper világos platinaszőke)
10 SA	Super Light Ash Blond (szuper világos hamvaszőke)
10 SG	Super Light Golden Blond (szuper világos aranyszőke)
10 S	Super Light Blond (szuper világosszőke)

## Szuper világosítók keverése = 1:1,5

Példa: 50 ml Super Lightener + 75 ml 9% vagy 12% töménységű OxyCreme.

**Megjegyzés:** Ha egyszerre több színt használunk, ezeket alaposan keverjük össze az OxyCreme hozzáadása előtt.

## Példák a Super Lightener világosítók keverési arányára

Kívánt szín (1 rész)	KIS OxyCreme 9% vagy 12% (1,5 rész)
1/4 tubus = 25 ml	37 ml
1/2 tubus = 50 ml	75 ml
3/4 tubus = 75 ml	112 ml
1/1 tubus = 100 ml	150 ml

### Kezeletlen hajhoz

Vigyük fel a festéket a haj teljes hosszára és a hajvégekre, majd dolgozzuk bele a gyökerekig. Hatásidő: 40-50 perc.

### Lenövésekhez

A hajfestéket csak a lenövésre vigyük fel. Ne húzzuk végig a festéket a haj teljes hosszán és a hajvégeken, mert az egyenetlen hatást eredményezhet.

## Hogyan használjuk az Ultra Lightener extraszőke világosítókat

Az Ultra Lightener extraszőkítők 3 árnyalatban kaphatók, így pontosan a kívánt szőkeárnyalatot érhetjük el. A haját 4-5 árnyalattal világosabbra festhetjük, hóhatás alkalmazása nélkül.

12 FB	Fantasie Beigeblond (fantázia bézsszőke)
12 FV	Fantasie Violetblond (fantázia ibolyaszőke)
12 PA	Pearl Ashblond (gyöngyhamvas szőke)

### Szűz hajhoz

Vigyük fel a festéket a haj teljes hosszára és a hajvégekre, majd dolgozzuk be a gyökerekig. Hatásidő: 40-50 perc.

### Lenövéshez

A keveréket csak a hajra vigyük fel. Ne húzzuk végig a festéket a haj hosszán és a hajvégeken, hogy elkerüljük a nemkívánatos hatásokat.

### Ultra Lightener világosítók keverése = 1:2

Példa: 25 ml Ultra Lightener + 50 ml 12% töménységű KIS OxyCreme oxidálószer.

**Megjegyzés:** Ha egyszerre több színt használunk, ezeket alaposan keverjük össze az OxyCreme hozzáadása előtt.

### Szőkítő hajmosás

A korábban festett hajról a hajfesték eltávolításához keverjünk össze 50 gramm SnowWhite szőkítő formulát 25 ml meleg vízzel, 25 ml 6% töménységű OxyCreme oxidálószerrel és 25 ml volumenfokozó tisztító samponnal (Cleansing Volume Shampoo). Először a haj legsötétebb részeibe dolgozzuk ezt bele, majd folytassuk a haj többi részével. Amint a kívánt színmélységet elértük, alaposan öblítsük le. Mossuk meg a haját KeraMax samponnal, és az új festék felvitelét megelőzően kezeljük a haját KeraBoost koncentrátummal és KeraMax hajápolóval is.

### Színkorrekció féltartós hajfestéssel

A SnowWhite vagy más világosabb hajfesték használatát követően a szín korrigálásához használhatjuk a DMI-tartós hajfestéket a kívánt KeraCream színkorrektórral kombinálva.

### A keverés aránya = 1:2

Példa: 25 ml KeraCream Color hajfesték + 50 ml 1,9% töménységű KIS DMI Lotion

### Fontos!

- Színtelenítés előtt először mindig alaposan ellenőrizzük a haj állapotát. Ellenőrizzük a rugalmasságát, textúráját és a károsodásokat.
- Ne kezdjük meg a színtelenítést a haj vagy a fejbőr sérülése vagy irritációja esetén!
- Károsodott haj festése során ajánlott a Keratin Infusion Treatment keratin-koncentrátumos kezelést használni, lásd a használati utasítást.

## Hogyan használjuk a Booster színfokozókat

Ezek ideálisak a színek intenzívebbé tételéhez, látványos színhatások létrehozásához és a színek felfrissítéséhez.

### 1. A haj színének élénkebbé tétele

Keverjük össze a választott színfokozót a KeraCream Festékkal a fényesség fokozása és a szín intenzívebbé tétele érdekében. Először keverjük össze a színt és a színfokozót, majd adjuk hozzá az OxyCreme oxidálószeret. A hatásidő 35 perc, utána alaposan öblítsük le.

### A Booster színfokozók keverési aránya

	KIS KeraCream hajfesték	Booster Színfokozó	KIS OxyCreme oxidáló
Normal	40 ml	20 ml	90 ml
Intensive	50 ml	50 ml	100 ml

### 2. Színhatások létrehozása

Vigyünk fel színfokozókat a haj meghatározott részeire, hogy speciális színeffektusok jöjjenek létre. Keverjük össze a színeket a lentebb megadott keverési arány szerint. Hatásidő 35 perc, alaposan öblítsük le.

**Megjegyzés:** Az intenzív és különleges eredmény érdekében először világosítsuk a haját a színfokozó alkalmazása előtt. A világosabb alapszínek növelik a színfokozó hatását, és intenzívebb eredményt biztosítanak.

### Az EFFECTS színhatások keverési aránya

	Neutral / 10.00	Booster Színfokozó	KIS OxyCreme oxidáló
Tónusról tónusra vagy sötétebbre		50 ml	50 ml 6%
Természetes sötét alaphoz		50 ml	75 ml 9%
Festett sötét alaphoz	25 ml	25 ml	75 ml 12%

### 3. Színfrissítés

Használjunk színfokozókat a fényesebb haj és az intenzív színhatások érdekében a hajápolókkal vagy kondicionálókkal együtt (KeraMax Treatment, KeraMoist Treatment, vagy KeraFresh kezelések valamelyike). Vigyük fel ezeket a megmosott törölközőszáraz hajra. Keverjük össze 1 rész színfokozót 2 rész kezelőanyaggal/kondicionálóval, és alaposan fésüljük bele. A beledolgozás 5-15 percig tartson, majd alaposan öblítsük le.

**Extra tipp:** Keverjük össze a Booster Színfokozót a KeraFresh hajszínfrissítővel egy tálban, és vigyük fel a szőkített hajra. Az eredmény meg fog egyezni a tálban lévő anyag színével.

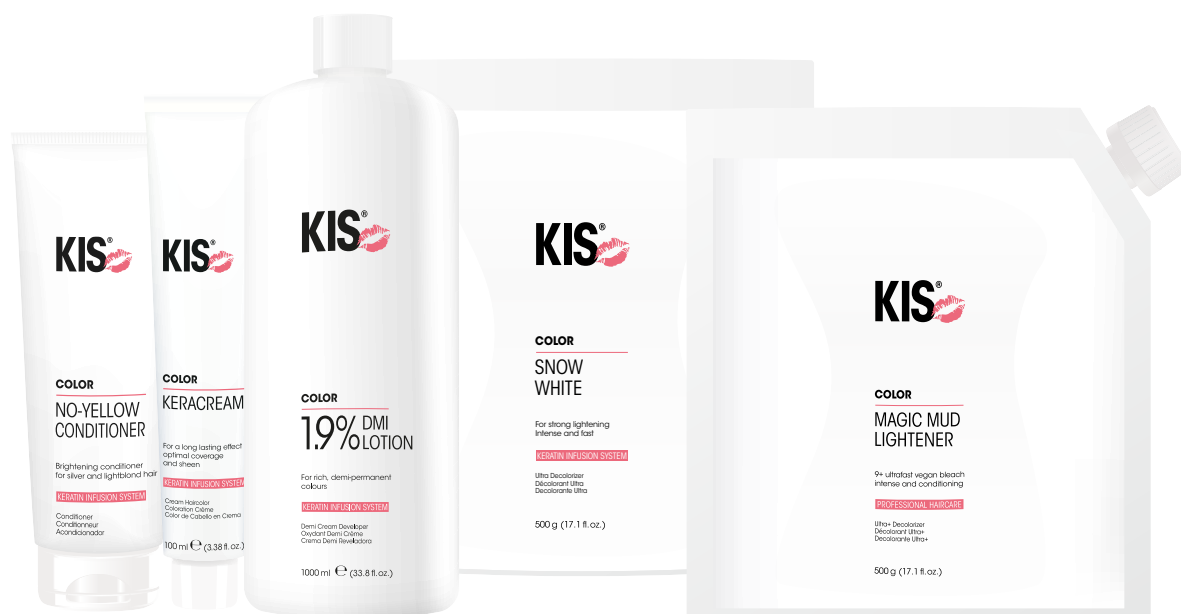
## Hogyan használjuk a Metallics fémes színárnyalatokat

Fedezzük fel a KIS Haircare új metálszíneit. Szőkített hajra (10-es színmélység) hatféle Metallics árnyalat használható a fémes színhatás finomhangolására, hogy látványos metáleffekteket érjünk el. A nem kívánt sárga szín semlegesíthető a KIS No-Yellow samponnal. Vigyük fel a No-Yellow sampont a törölközőszáraz hajra, a hatásidő 5-15 perc. Alaposan öblítsük le, és vigyük fel a kívánt metálfestéket a törölközőszáraz hajra, hatásidő 30-35 perc.

### Metallics hajfestékek keverési aránya

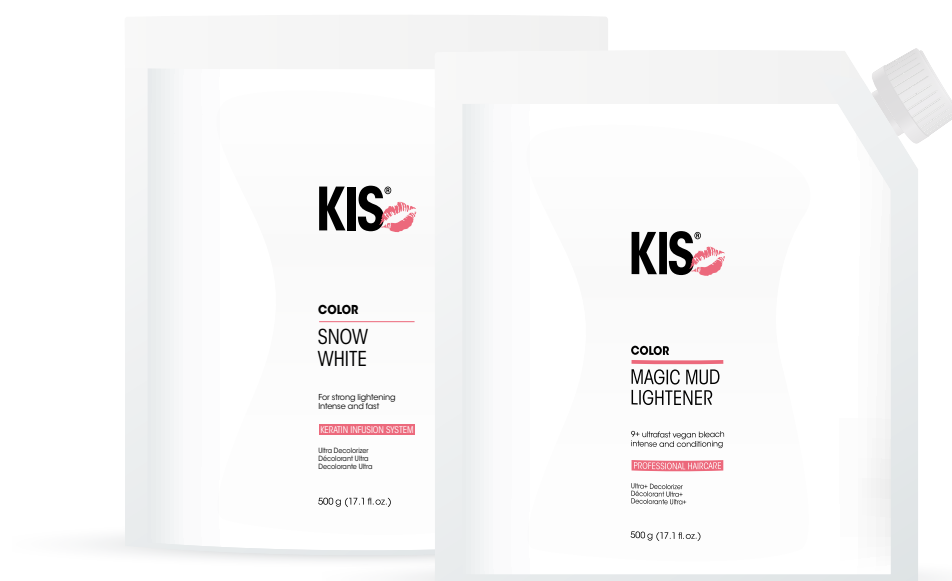
KIS Metallic Color hajfesték	KIS DMI Lotion oxidáló
40 ml	40 ml

**Tipp:** A metálfestékek szupervilágosítók, ezért nagyobb mennyiségű ammóniát tartalmaznak. Mivel a szőkített hajon nincs szükség ammóniára, a metálfestéket 15 perccel a felvitel előtt keverjük össze az OxyCreme/DMI Lotion oxidálószerrel. A folyadék időnkénti átkeverésével az ammónia nagy része elpárolog, ami csökkenti a bőrirritáció kockázatát. A hatásidő letelte után alaposan mossuk ki a festéket KeraMax samponnal. Folytassuk a kezelést KeraMax hajápolóval és KeraShield ki nem öblítendő hajápolóval, hogy tápláljuk a haját és megőrizzük annak színét.



## A SnowWhite szőkítő és a Magic Mud világosító

	Snow White szőkítő	Magic Mud világosító
Melírozás - 7-9 színmélység	✓	✗
Melírozás - 1-6 színmélység	✓	✓
Teljes világosítás - 7-9 színmélység	✓	✗
Teljes világosítás - 1-6 színmélység	✓	✓
Elővilágosító mosás	✓	✗
No-Yellow Pro Booster sárgaság elleni színfokozó	✓	✓
Vegán	✗	✓
Hialuronsav	✗	✓
12%	✓	✗
Száraz és nedves haj	✓	✓
KeraBond hajkötés-erősítő rendszer	✓	✓



## A DMI Lotion és OxyCreme oxidálószer

- **DMI Lotion oxidáló a tónusos és féltartós hajfestéshez**
- **3%, 6%, 9% és 12% töménységben tartós színezéshez**
- **Stabilizált előhívók a megbízható színezésért**

### Mi ez?

A KIS professzionális OxyCreme hajfestőkrémjeivel soha nem kell meglepetésekre számítania. A stabil kondicionáló formula mindig megbízható színezést garantál kiszámítható eredményekkel. A KIS OxyCreme hajfestőkrémek pontosan vannak beállítva a KIS KeraCream Color és a KIS SafeShades termékek színeihez. A különböző hajfestékekkel együtt ezek a oxidáló folyadékok biztosítják a hajszínek optimális kialakítását, a színfedést, és az egészséges, fényes hajat. Tehát akár a KIS KeraCream Color, akár a KIS SafeShades hajfestéket választja, a megfelelő OxyCreme oxidálószerrel együtt alkalmazva mindig biztos lehet abban, hogy a legszebb hajszínekéntényei a lehető leghosszabb ideig tartósan megmaradnak.

### Hogyan kell használni?

#### DMI Lotion 1,9%

Tónusazonosan (tónusról tónusra)

Sötétebb színek ősz haj elfedése nélkül

Előpigmentáció vagy színcorrekció

Keverési arány: normál festéshez 1:1, színcorrekcióhoz 1:2

Hatásidők:

Tónusról tónusra = 30 perc

Előpigmentációhoz = 20-30 perc

Színcorrekcióhoz = 5-15 perc

#### OxyCreme 3%, 6%, 9%, 12%

3%: ősz haj elfedése, tónusról tónusra

6%: legfeljebb 1 árnyalatnyi világosítás

9%: 2-3 árnyalattal világosabbra festés

12%: 4-5 árnyalattal világosabbra festés

Keverési arány: Lásd a KeraCream Color és a SafeShades hajfestékek használati utasítását

### Összetevők:

**DMI Lotion 1,9%:** Aqua, Cetearyl Alcohol, hidrogén-peroxid, PEG-7 gliceril-kokozát, nátrium-lauril-szulfát, etidronsav, acetaminofen, szimetikon. **OxyCreme 3%:** Aqua, hidrogén-peroxid, cetearil-alkohol, PEG-7 gliceril-kokozát, nátrium-lauril-szulfát, etidronsav, acetaminofen, szimetikon. **OxyCreme 6%:** Aqua, hidrogén-peroxid, cetearil-alkohol, PEG-7 gliceril-kokozát, nátrium-lauril szulfát, etidronsav, acetaminofen, szimetikon. **OxyCreme 9%:** Aqua, hidrogén-peroxid, cetearilalkohol, nátrium-lauril-szulfát, etidronsav, foszforsav, acetaminofen, szimetikon. **OxyCreme 12%:** Aqua, hidrogén-peroxid, cetearil-alkohol, nátrium-lauril-szulfát, etidronsav, foszforsav, acetaminofen, szimetikon.



## A Hair Color Remover festékeltávolító törölkendők

- Hajfesték eltávolítására szolgáló törölkendők
- Kézre, arcra és nyakra

### Mi ez?

Bármennyire is körültekintően és professzionálisan festjük a haját, valahogy mindig marad némi festék a bőrön. Félelemre nincs ok, nincs többé vakarás és dörzsölés. A KIS Hair Color Remover Wipes törölkendővel még a legsötétebb hajfestékfoltok is úgy tűnnek el, ahogyan a hó elolvad a napsütésben. A törölkendők hipoallergének, hidratálóak és állatokon nem tesztelték azokat.

### Hogyan kell használni?

Finoman dörzsöljük a puha, nem szőtt anyagú törölkendőt a bőrhöz, hogy a szennyeződést eltávolítsa. A hidratáló összetevők biztosítják, hogy bőrünk közben is jól érezze magát!

### Összetevők:

Aqua, benzil-alkohol, nátrium-lauret-szulfát, alkohol denat., Propilénglikol, glicerin, parfüm, szorbitán-oleát, poliszorbát 80, allantoin, ammónium-hidroxid, bisabolol, Aloe Barbadensis levél leve, pantenol, poliaminopropil-biguanid, dehidroecetsav, tejsav, maris sal, izoeugenol, xantángumi, hidroxycitronellál, trietanolamin, nátrium-benzoát, kálium-szorbát.



## No-Yellow Pro Booster - a sárgaság elleni színfokozó

- Megszünteti a nem kívánt sárga alapszíneket a szőkítési folyamat során

### Mi ez?

A No-Yellow-Pro Booster egy tökéletes termék a szalonhatás gyors és professzionális megteremtéséhez. Erőteljes kék pigmentet tartalmaz, mely egy csapásra megszünteti a nem kívánt sárgás alaptónusokat.

### Hogyan kell használni?

Adjunk hozzá legfeljebb 5% mennyiséget a hajszőkítő keverékhez, ha az kiindulási szín 4 vagy sötétebb. Világosabb szintek eléréséhez csökkentjük ezt arányosan, legfeljebb 1%-ig, hogy elérjük a 8-as alapszínt.

#### Színmélységek

1-4	5%
5	4%
6	3%
7	2%
8-10	1%

### Összetevők:

Aqua, Cetearyl Alcohol, Ceteareth-20, Cetearyl Ethylhexanoate, Keratin Amino Acids, Triethylene Glycol, Benzyl Alcohol, Propylene Glycol, Acid Red 92, Sodium Hydroxide, Tetrabromophenol Blue, Methylchloroisothiazolinone, Magnesium Chloride, Magnesium Nitrate, Methylisothiazolinone, Phenoxyethanol, Potassium Sorbate.



## SnowWhite - a hajszőkítő formula

- Porzásmentes
- Akár 8 szinttel magasabb
- Tiszta szőke árnyalatok
- A Keratin Infusion System megerősít és védelmet nyújt

### Mi ez?

A KIS SnowWhite Bleach egy porzásmentes hajszőkítő formula, amellyel optimális eredmény érhető el. A porban található keratin infúziós rendszer maximális védelmet és erősítést nyújt a hajnak a szőkítési folyamat során. Ez a ragyogó fehér szőkítőpor megakadályozza a nem kívánt színhőmérséklet kialakulását, és garantálja a tiszta szőke árnyalatokat. A SnowWhite formula akár 7 árnyalattal világosabbá teszi a haját. Sokféle technikához alkalmas, a hagyományos melírozástól a divatos szőke tónusokig.

### Hogyan kell használni?

A részletes használati utasítás a csomagolásnál, vagy a 20. oldalon tekinthető meg.

### Összetevők:

Összetevők: Kálium-perzulfát, ammónium-perzulfát, nátrium-szilikát, magnézium-karbonát-hidroxid, nátrium-metaszilikát, nátrium-sztearát, Cyamopsis tetragonoloba (guar) gumi / Cyamopsis tetragonoloba gum, hidrolizált keratin, magnézium-sztearát, magnéziumoxid, trinátrium-foszfát, dinátrium-lauril-szulfoszukcinát, ásványi olaj / Paraffinum liquidum, xantángumi, dinátrium-EDTA. Összetevők: Kálium-perzulfát, ammónium-perzulfát, nátrium-szilikát, magnézium-karbonát-hidroxid, nátrium-metaszilikát, nátrium-sztearát, Cyamopsis tetragonoloba (guar) gumi / Cyamopsis tetragonoloba gum, hidrolizált keratin, magnézium-sztearát, magnéziumoxid, trinátrium-foszfát, dinátrium-lauril-szulfoszukcinát, ásványi olaj / Paraffinum liquidum, xantángumi, dinátrium-EDTA.



## Magic Mud Lightener - a világosító formula

- Porzásmentes
- Akár 9 árnyalattal világosabb színek
- Azonnal hozzátapad a hajhoz
- Nem csöpög
- Nem szárad ki

### Mi ez?

A KIS Magic Mud termékek állaga sűrű, puha és krémes. Könnyű összekeverni, nagyszerű textúrája miatt kifejezett élvezet a bekeverése. Mind hosszú, mind pedig rövidebb hajra egyaránt nagyon könnyen, csepegés nélkül felvihető. A vegán formula hialuronsavat tartalmaz, amely segít megvédeni és hidratálni a haját. A haj jobb állapotban marad, puha és sima hatást kelt a kezelés után.

### Hogyan kell használni?

Tegyünk 40 gramm KIS Magic Mud készítményt egy nem fém anyagú csészébe vagy tálkába, és keverjük össze 80 ml mennyiségű 3%, 6% vagy 9%-os DMI Lotion oxidálószerrel. Lágy, sima keveréket kell kapnunk. Dolgozzuk ezt bele a száraz, lehetőleg megmosatlan hajba. Ha az egész haját szőkíteni kell, fontos, hogy először a hosszokra és a hajvégekre vigyük fel az anyagot, és csak ezután a hajtőre. A maximális hatásidő 50 perc. A kívánt világosítási fokozat elérése után alaposan mossuk meg a haját KeraMax samponnal, öblítés után folytassuk a kezelést KeraBalance savasítóval és a KeraShield le nem öblítendő hajápolóval. A haj lehető legjobb állapotának megőrzése érdekében használjunk KeraBondot a szőkítési folyamat során. A Magic Mud sötét, nehezen színezhető hajhoz készült. Vegyileg kezelt vagy törékeny haj esetén javasoljuk a SnowWhite szőkítő formula használatát KeraBonddal kombinálva.

### Összetevők:

Kálium-persulfát, nátrium-szilikát, kaolin, ammónium-persulfát, Cyamopsis tetragonoloba gumi, Cyamopsis tetragonoloba (guar) gumi, akrilátok/c10-30 alkil-akrilát keresztpolimer, magnézium-oxid, ciklodextrin, dinátrium-lauril-szulfoszukcinát, Paraffinum liquidum / ásványi olaj, dinátrium EDTA, cetrimonium-bromid, C.I. 77007 / Ultramarinok, CI 77499 / Vas-oxidok, Hidroxipropiltrimónium-hialuronát.



## KeraCream Color - a hajfesték

- **100% őszfedés, mindössze 3% OxyCreme oxidálószerrel**
- **Intenzív és csodálatosan élénk árnyalatok**
- **Hosszú ideig megmaradnak a színek**
- **Erősíti és védi a haját**

### Mi ez?

A KIS KeraCream Color egy professzionális hajszínező rendszer amely alkalmas tartós és féltartós hajfestéshez is. A gondosan válogatott természetes gyógynövények és a természetes keratin hozzáadása garantálja, hogy a KIS KeraCream Color nemcsak gyönyörű és hosszan megmaradó hajszínt ad, de a haj egyúttal ragyogóan fényes és egészséges is lesz tőle a Keratin Infusion rendszernek köszönhetően. Egyedülálló tény: Mindössze 3% OxyCreme oxidálószer segítségével az ősz haj 100%-ban elfedhető a megkívánt szinten. A termékcsalád 78 divatos színárnyalatot, 5 Super Lightener világosítót, 3 Ultra Lightener világosítót, 3 Intensive Booster színfokozót, 5 keverőszínt, 1 semleges árnyalatot és 6 metál árnyalatot kínál.

### Hogyan kell használni?

A részletes használati utasítás a csomagolásnál, vagy a 26. oldalon tekinthető meg.

### Összetevők:

(Az összetevők pontos jegyzéke színenként a csomagolásnál tekinthető meg).

Aqua (víz), Cetearyl alkohol, Cetearéth-25, propilén-glikol, ammónium-hidroxid, Laureth-3, Cocamide MEA, Decyl oleate, Cocamidopropyl betaine, Polyquatérium-7, Keratin aminosavak (KIS MW 150), Aszkorbinsav, Tetrasodium EDTA, Nátrium-szulfít, Nátrium-hidroszulfít, Urtica dioica kivonat (Urtica dioica (csalán) kivonat), Eucalyptus globulus levél kivonat, Helichrysum italicum kivonat, Artemisia absinthium kivonat, Rosmarinus officinalis olaj (Rosmarinus officinalis (rozmaryn) levélolaj), alfa-izometil-ionon, Parfum (illatanyag).



## SafeShades színárnyalatok

- **Növényi keratin technológiával dúsítva**
- **Kíméletes, akár érzékeny bőréknél is alkalmazható**
- **Alacsony ammóniatartalom (legfeljebb 1% 1:1,5 arányú keverésnél)**
- **Vegánbarát formula**
- **Kiváló minőségű színpigmentek**
- **100%-os őszfedés**
- **75%-kal tartósabban megmaradó színek (5 mosás után)**
- **+23% színintenzitás**
- **Nem tartalmaz PPD-t, MEA-t és rezorcinolt.**

### Mi ez?

Ez egy újgenerációs tartós hajfesték Color Connect technológiával és növényi keratin technológia alkalmazásával. Tartósabb, jobb fedés érhető el, biztonságos, és garantálja a legjobb hajminőséget. Az enyhe, kiegyensúlyozott formula akár 25% lipidet és kondicionáló összetevőket tartalmaz. Kifejezetten úgy lett kifejlesztve, hogy ne tartalmazzon PPD-t, rezorcinolt és MEA-t, illetve csak minimális mennyiségű ammóniát tartalmaz, hogy lágyabb és biztonságosabb formula álljon rendelkezésre mind a fodrász, mind vendége számára.

### Hogyan kell használni?

A normál keverési arány 1:1,5. Az összes többi alkalmazás és további keverési arányok a KeraCream Color használati útmutatójában tekinthetők meg.

### Összetevők:

(Az összetevők pontos jegyzéke színenként a csomagolásnál tekinthető meg).

Általános összetevők: Aqua (Víz), Cetearyl Alcohol, Cetearéth-25, Propylene Glycol, Ammonium Hydroxide, Laureth-3, Cocamide Mea, Cocamidopropyl Betaine, Decyl Oleate, Polyquatérium-7, Búza aminosavak, Arginine HCl, Ascorbic Acid, Tetrasodium EDTA, Sodium Sulfite, Soy aminosavak, Sodium Hydrosulfite, Serine, Threonine, Parfum (illatanyag), Alpha-Isomethyl ionone.



## SoftShades Color - a féltartós hajfesték

- **Nem tartalmaz ammóniát és PPD-t**
- **Féltartós hajfestést tesz lehetővé**
- **A készítmény nem világosít, ammóniát nem tartalmaz**
- **Gyors és egyszerű hajfestési szolgáltatást valósít meg**
- **pH-értéke kiegyensúlyozott és kíméletes**
- **A festett hajsín akár 24 mosásig kitart**



### Mi ez?

A KIS SoftShades egy féltartós hajfesték, amely fényt kölcsönöz a hajnak és ápolja azt. Az árnyalatok két összetevőből állnak: Liquid Color folyékony hajfesték, és a hozzá való Activator. A folyékony összetételnek köszönhetően ezek könnyen keverhetők és könnyen felvihetők a hajra. 25 természetes és divatos színárnyalat kapható, így ezek egymáshoz keverésével valójában korlátlan a színek kiválasztásának lehetősége. Mindössze 5-20 perc alatt könnyedén elkészíthető a legszebb hajfestés, mely példátlanul fényes lesz.

### Hogyan kell használni?

Keverjünk össze 1 rész aktivátort és 1 rész SoftShades hajfestéket egy applikátorban vagy színezőtálban, és vigyük fel a hajra. Hagyjuk 5-20 percen át hatni, majd samponnal mossuk le, és öblítsünk. Keverési arány: 1:1. Viseljünk megfelelő védőkesztyűt. Előzetesen végezzük el az allergiatesztet.

### Összevők:

Aqua (víz), alkohol denát., Olajsav, propilénglikol, Laureth-2, etanolamin, Laureth-3, nátrium-laureth-szulfát, oleil-alkohol, toluol-2,5-diamin-szulfát, PEG-15 kokopoliámin, rezorcin, cetrimonium-klorid, nátrium-szulfát, eritorbinsav, nátrium-szulfát, limonén, parfüm (illatanyag), EDTA, M-Aminophenol, 2,4-Diaminophenoxyethanol HCL, Geraniol, Citronellol, Helianthus Annuus (napraforgó) magolaj, kálium-etilhexil-izotrideceth-8-foszfát, Amaranthus Caudatus magkivonat, diizosztearil-malát, dikálium-foszfát, Rosmarinus Officinalis (rozmaring) levélkivonat.

## SoftShades Activator - az oxidálókrém

- **Különleges oxidálószer a KIS SoftShades hajfestékekhez**
- **Kíméli a haját, és gyengéd a bőrhöz**
- **Egyedülálló összetétel a hajsín optimális kialakításához**
- **Nem világosítja a haj természetes színét**
- **Könnyen adagolható**



### Mi ez?

A KIS Activator kifejezetten a SoftShades hajfestékekkel való együttes felhasználására lett kifejlesztve, mely a Royal KIS szuperlágú tonizáló rendszerének része. Hozzájárul a színpigmentek tökéletes kialakulásához, különösen szép fényt és természetes ragyogást biztosít anélkül, hogy megemelné a haját. A kiegyensúlyozott pH-értéknek és a kivételesen alacsony aktív hidrogéntartalomnak köszönhetően a KIS Activator kíméli a haját és a fejbőrt.

### Hogyan kell használni?

A KIS SoftShades hajfestékekkel kizárólag a KIS Aktivátort szabad Használni. Keverjük össze egy hajfestő tálban, vagy használjuk a praktikus applikátort, hogy még gyorsabban és egyszerűbben vihessük fel a hajra. Keverési arány 1:1, használat előtt alaposan rázzuk fel és/vagy keverjük össze. Tárolási javaslat: Használat után mindig zárjuk vissza a kupakot, és a terméket lehetőleg hűvös helyen tároljuk.

### Összetevők:

Aqua (víz), hidrogén-peroxid, etidronsav, dinátrium-pirofoszfát, nátrium-hidroxid.

# KERABOND

## Mi ez?

A KeraBond hajkötés-erősítő rendszer különböző molekulatömegű aminosavak, valamint jojobaolaj, búzafehérje, és panthenol felhasználásával védi, valamint helyreállítja és erősíti a haját, a vegyi kezelések során, majd azokat követően is. A haj károsodását minimálisra csökkenti. A KeraBond terméksor vegán, nem tartalmaz parabéneket, szulfátokat és formaldehidet, ebből következően tökéletesen erős és fényes haját biztosít.

## Hogyan kell használni?

A KeraBond 3 különféle módon használható fel:

- Bármely vegyi kezelés során (hajfestés, színtelenítés, dauerolás) a haj kezelés közbeni védelmére és aminosavakkal történő helyreállítására.
- Kezelésként: (2. lépés - Step 2)
- Mentőkezelésként az erősen sérült és törékeny hajra.

Ha a 2. lépést (Step 2) önálló kezelésként használjuk, a hatásidők az alábbiak:

- Normál hajhoz: 10 perc.
- Sötétebbre festett hajhoz: 5-10 perc.
- Szőkített, vékony és sérült hajhoz: 2-5 perc.

Amikor a KeraBond mentőkezelésként kerül alkalmazásra:

- Keverjük össze 1 rész Step 1 készítményt 7 rész Step 2 készítménnyel egy hajfestő tálban (pl. 5 ml az 1. lépéshez való készítményből és 35 ml a 2. lépéshez valóból).
- A megmosott törölközőszáras hajra vigyük fel a keveréket, és hagyjuk hatni 10 percen át hőhatás alatt — például Climazon készülékkel, vagy műanyag sapkával lefedve, meleg törölközőbe csavarva.

**Megjegyzés:** Ha a KeraBondot hajszőkítő keverékhez adjuk hozzá, ajánlott a SnowWhite hajszőkítőt 1:1 arányban keverni az OxyCreme oxidálószerrel, hogy a keverék ne híguljon fel túlságosan.

## KeraBond Step 1 Protector - a védelem első lépcsője

- Védelmet biztosít
- Helyreállít
- Hajerősítő hatása van

### Mi ez?

A KeraBond Step 1 Protector több szinergikusan működő hatóanyag nagy töménységű koncentrátuma, mely egy eltérő molekulatömegű aminosavakra épülő formula. Az aminosavak mélyen behatolnak a haj külső rétegébe, és bármilyen vegyi kezelés során megvédik a molekuláris húrokat a károsodástól. A sérült részeket helyreállítják, miközben az egészséges részeket megvédik és erősítik.

### Hogyan kell használni?

1. Keverje össze a hajfesték vagy hajszőkítő összetevőit a gyártó által kiadott használati utasításnak megfelelően.
2. Adjuk hozzá a megfelelő mennyiségű KeraBond Protect Step 1 terméket a keverékhez (használjuk az alábbi táblázatot), és alaposan keverjük össze. Növeljük a KeraBond Protect Step 1 arányát a keverékben, ha a haj erősen károsodott.

	hajszőkítéshez és világosabbra festéshez	tartós vagy féltartós hajfestéshez
30-60 ml hajfesték/hajszőkítő	5-9 ml	3-5 ml
61-120 ml hajfesték/hajszőkítő	10-14 ml	6-8 ml
121-180 ml hajfesték/hajszőkítő	15-22 ml	9-11 ml

3. Hatásidők a gyártó által kiadott használati útmutató szerint.
4. Alaposan öblítsük le a haját és a megfelelő samponnal mossuk meg.
5. Törölközővel a haját gyengéden szárítsuk meg.

### Összetevők:

Aqua, hidrolizált növényi fehérje PG-propil-szilanetriol, keratin aminosavak, fenoxietanol.



## KeraBond Step 2 Strengthenener – a hajerősítő kezelés

- Feltölti a hajat
- Erősíti a hajsálakat
- Helyreállítja a nedvesség/keratin egyensúlyt

### Mi Ez?

Rendkívül intenzív hajerősítő kezelés, amely helyreállítja a haj szerkezetét és feltölti azt aminosavakkal, jojobaalajjal, búzafehérjével és panthenollal. A KeraBond Step 2 hajerősítő kezelés fésülhetővé teszi a hajat, illetve fényessé és erősé teszi anélkül, hogy annak súlyát megnövelné.

### Hogyan Kell Használni?

1. Vigyük fel a Step 2 Kerabond hajerősítőt a hajra, hajtótól a hajvégekig, és alaposan masszírozzuk bele.

A kezelés időtartama:

Normál hajhoz:	10 perc.
Sötétebbre festett hajhoz:	5-10 perc.
Törékeny, szőkített vagy világosabbra festett hajhoz:	2-5 perc.

2. Alaposan öblítsük le, é folytassuk a szokásos módon a haj kezelését.

### Összetevők:

Aqua, cetearil-alkohol, glicerin, kapril/kaprins triglicerid, behentrimónium-metoszulfát, hidrolizált növényi fehérje, propil-szilántriol, simondsia chinensis (jojoba) magolaj, hidrolizált búzafehérje, keratin aminosavak, tokoferil-acetát, propilén-glikol, kvaternium-80, cetrimonium-klorid, panthenol, fenoxietanol, szorbinsav, nátrium-benzoát, benzilalkohol, parfüm.



## KIS Waves hajhullámosító termékek (KeraWave, EnergyWave vagy NeutraWave)

- Erőteljes és gondoskodó hajformázás minden hajtípushoz
- Waves hajhullám a ragyogó, dús, jó tartású frizuráért
- Egyaránt alkalmas a könnyed, és az intenzív átalakításhoz
- 3 különböző folyadék:
- A KeraWave garantálja a kifejezetten formatartó tartóshullám lehetőségét
- Az EnergyWave garantálja a sima, és rugalmasan tartós tincseket
- A NeutraWave garantálja a gyengéd, gondoskodó hajformázást és a textúrakezeléseket



### Mi Ez?

A KIS Haircare márka Waves termékei a lehető legjobb tartóshullámú hajformázási lehetőségeket kínálják bármilyen típusú hajhoz. A szupererős és feszes tartású hajtincsektől a sima és laza hajformázásig a vendég bármely kívánsága teljesíthető. Három különböző erősségben kapható: 0 az erős és zárt hajhoz, 1 a normál vastagságútól a vékonyszálú hajig, és 2 a festett vagy nagyon érzékeny hajhoz.

### Hogyan használjuk a KIS Waves hajformázókat (KeraWave, EnergyWave vagy NeutraWave)

Ha szükséges, először alkalmazzunk előkezelést a hajon:

#### Száraz és ellenálló haj esetén:

1. lépés: KIS Volume sampon
2. lépés: KIS KeraMoist sampon
3. lépés: KIS KeraMoist Treatment (3 percen át hagyjuk hatni)

#### Vegyileg kezelt haj esetén:

1. lépés: KIS Volume sampon
2. lépés: KIS KeraBoost Infusion + KIS KeraMax Treatment (3 percen át hagyjuk hatni)

A kiválasztott Wave hajhullámosító formulával nedvesítsük be a felcsavart hajtincseket a tarkón nyakszirtről felfelé kiindulva, figyelembe véve a felcsavart hajtincsek számát is: minél több hajcsavaró van feltékerve, annál gyakrabban kell újra benedvesíteni a haját. Megjegyzés: a folyadék rétegről rétegre lassanként szívódik fel. Célszerű ezért lassabban, de precízen felvinni a terméket a hajra, mert úgy hatékonyabb, mint felületesen összecsapva (ami ugyanis gyorsan bejut, az gyorsan is távozik).

Waves hajhullámosító kezelések (KeraWave, EnergyWave, vagy NeutraWave)

0 = zárt, nehezen dauerolható hajhoz

1 = normál hajhoz

2 = festett és porózus hajhoz

#### KeraWave

Hőhatás alkalmazása nélkül: KeraWave 0 > 15- 25 perc  
KeraWave 1 > 12- 25 perc  
KeraWave 2 > 10- 20 perc

#### EnergyWave:

Hőhatás alkalmazása nélkül: EnergyWave 0, 1, 2 > 12-25 perc

#### NeutraWave:

Hőhatás alkalmazása nélkül: NeutraWave 0, 1, 2 > 10 - 20 perc

### Összetevők

(Az összetevők pontos jegyzéke színenként a csomagolásnál tekinthető meg).

KeraWave 0 esetén: Víz, etanolamin-tioglikolát, ammónium-bikarbonát, ammónium-tioglikolát, karbamid, PEG-40 hidrogénezett ricinusolaj, ammónia, nátrium-lauret-szulfát, dinátrium-EDTA, propilénglikol, dinátrium-koko-amphodiacetát, sztirol/PVP kopolimer, hidrolizált keratin, polikvaternium-7, Lauril-szulfát-etoxilát, nátrium-klorid, parfüm, alfa-izometil-ionon, benzil-benzoát, hexil-fahéj, hidroxicitronellál, limonén, linalool.

### Hogyan használjuk a KeraFix fixáló oldatot (a KeraWave vagy EnergyWave dauerfolyadékkal együtt) vagy a NeutraFix oldatot (a NeutraWave dauerfolyadékkal együtt)?

A hatásidő leteltét követően a haját 5 percen át meleg vízzel alaposan öblítsük le. A becsavart hajtincseket törülközővel vagy papírtörülkövel óvatosan nyomkodva szárítsuk meg. Keverjük össze 50 ml KeraFix (1:1) fixálót 50 ml meleg vízzel, majd az oldat kétharmadát vigyük fel egy applikátorflakon vagy fixálószivacs segítségével a tarkótól kezdve. (Megjegyzés: a NeutraFix fixáló már használatra kész, további hígítást nem igényel.) 5 perc hatásidő után óvatosan távolítsuk el a hajcsavarókat, majd a maradék fixáló oldattal folytassuk a fixálást további 3-5 percig. Meleg vízzel 3 percen át óvatosan öblítsük le a haját. Szárítsuk törülközőszárászra, és vigyük fel rá a KeraBalance savasítót is (Step 4 - 4. lépés), és hagyjuk 5 percen át beszívódni a hajba. Utána alaposan öblítsük le. Ezután kezeljük a haját a KeraShield le nem öblítendő hajápolóval (Step 5 - 5. lépés). A haj ezzel elő van készítve a további formázásra.

### Összetevők:

Víz, ammónium-tioglikolát, cisztein HCL, ammónium-bikarbonát, etanolamin, PPG-1-PEG-9 Lauril-Glikol-éter, hidrolizált selyem, kókuszdimoniumhidroxipropil-hidrolizált keratin, cetrimonium-klorid, Amodimetikon, polikvaternium-6, PEG-40 hidrogénezett ricinusolaj, dinátrium EDTA, sztirol/ PVP kopolimer, trideceth-12, Lauril-szulfát-etoxilát, ammónia, etidronsav, parfüm, benzil-szalicilát, hexil-fahéj.

## KIS EcoWave hajhullámosító

- Keratintartalmával sokáig kitartanak a dauerhullámok
- Ammóniát és tioglikolátot nem tartalmaz
- Sima és lágy hajtincseket képez
- Egykomponensű hajtexturázófolyadék és használatra kész színsemlegesítő egyben
- Minden hajtípusra alkalmas, és bármilyen hosszú hajhoz használható
- Keratint tartalmaz a tartós frizuráért, bambusztartalma pedig hozzájárul a haj rugalmasságához és erőssé teszi azt
- Csábító illata van



### Mi Ez?

A KIS EcoWave egy ammónia- és tioglikolátmentes texturázó formula a rugalmas és lágy hajtincsekért. A benne található bambuszkivonat a hajnak hosszan tartó rugalmasságot és a környezeti hatásoknak ellenálló tartást biztosít. A haj egyes részeinek texturális különbségei kiegyenlítődnek, hogy egyenletesen hullámos mintázat jelenjen meg. A kutikularéteg lezárásával, a haját erősebbé és feszebbé teszi, a fehérje és hidratálók hatékony kombinációjából álló Hygroplex pedig extra ápolást nyújt, és szép fényt ad a hajnak. Ideális a volumet igénylő frizurák formázására, de hosszú és erős hajtincsek kialakítására is alkalmas. Minden hajtípusra és bármilyen hajhosszúságra alkalmas, és különösen tartós. 0 = rugalmas, nehezen dauerolható hajra, 1 = a normál és vékonyszálú, korábban festett hajra.

### Összetevők

(A pontos összetevőket színenként lásd a csomagoláson).

EcoWave 0 esetén: Aqua, Cysteamine HCL, ammónium-bikarbonát, etanolamin, cisztein HCL, PPG-1-PEG-9 Lauril Glycol Ether, PEG-40 hidrogénezett ricinusolaj, Etidronsav, Polyquaternium-6, PEG/PPG-18/18 dimetikon, dinátrium EDTA, kókuszdimonium-hidroxipropil-hidrolizált keratin, sztirol/PVP kopolimer, Lauril-szulfátetoxilát, parfüm, amil-fahéj, CI 47005, CI 42051. EcoWave 1 esetén: Aqua, Ciszteamin HCL, ammónium-bikarbonát, etanolamin, cisztein HCL, PPG-1-PEG-9 Laurilglikoléter, PEG-40 hidrogénezett ricinusolaj, etidronsav, PEG/ PPG-18/18 dimetikon, Polikvaternium-6, Dinátrium EDTA, Cocodimonium Hydroxypropyl Hydrolyzed Keratin, Styrene/PVP Copolymer, Lauril Sulfate Ethoxylate, Parfum, Amyl Cinnamal, CI 47005, CI 42051.

### Hogyan használjuk a KIS EcoWave hajhullámosítót?

Ha szükséges, a kezelés előtt készítse elő a haját a következők szerint:

#### Száraz, ellenálló hajhoz:

1. lépés: KIS Volume sampon
2. lépés: KIS KeraMoist sampon
3. lépés: KIS KeraMoist kezelés (hagyja hatni 3 percig, majd öblítse le)

#### Vegyileg kezelt hajon:

1. lépés: KIS Volume sampon
2. lépés: KIS KeraBoost Infusion + KIS KeraMax kezelés (hagyja hatni 3 percig, majd öblítse le)

Nedvesítse be a rudakat a nyak területétől kezdve a kívánt EcoWave Lotion-nal. Tartsa szem előtt, hogy minél hosszabb a haj, annál több folyadékra van szükség a teljes behatoláshoz. 5 perc elteltével ellenőrizze az egyik rudat, hogy elérte-e a kívánt eredményt. Ha szükséges, adjon hozzá további időt, legfeljebb 20 percig tartó maximális feldolgozási időig. Öblítse le alaposan legalább 5 percig meleg vízzel. Törölje szárazra a haját egy zsebkeendővel vagy törölközővel, hogy a lehető legtöbb vizet felszívja.

0 = ellenálló, nehezen dauerolható hajhoz.

1 = normál vagy finom, illetve korábban festett hajhoz.

#### A kezelés időtartama:

Hőhatás alkalmazása nélkül 10-20 perc

### EcoFix

A KIS EcoFix már használatra kész kiserelésben van. A folyadék 2/3-át közvetlenül a palackból, vagy szivaccsal vigye fel a rudakra, a nyaktájéktól kezdve felfelé. 5 perc elteltével óvatosan távolítsuk el az összes dauerrudat, és vigyük fel a maradék EcoFix Liquid formulát is a hajra. Dolgozzuk bele 3-5 percen át, majd 3 percig meleg vízzel alaposan öblítsük le. Törölközővel szárítsuk meg a haját, és vigyük fel a KeraBalance savasítót (Step 4 - 4. lépés). 3 percen át dolgozzuk bele, majd öblítsük le. A maximális védelem érdekében vigyünk fel kis mennyiségű KeraShield Leave-In hajon hagyandó hajápolót (Step 5 - 5. lépés), DE NE öblítsük le. A haj ezzel készen áll a beszárításra vagy a kívánt frizura megformázásra.

### Összetevők:

Víz, ammónium-tioglikolát, cisztein HCL, ammónium-bikarbonát, etanolamin, PPG-1-PEG-9 Lauril-Glikol-éter, hidrolizált selyem, kókuszdimonium-hidroxipropil-hidrolizált keratin, cetrimonium-klorid, Amodimetikon, polikvaternium-6, PEG-40 hidrogénezett ricinusolaj, dinátrium EDTA, sztirol/ PVP kopolimer, trideceth-12, Lauril-szulfát-etoxilát, ammónia, etidronsav, parfüm, benzil-szalicilát, hexil-fahéj.

## A KIS PreCurl előhullámosító kezelés

- Előkezelés mindegyik típusú dauerfrizurához
- Egyenletessé teszi a haj textúráját
- Hozzájárul a göndör haj egyenletes kialakításához a gyökerektől a hajvégekig.

### Mi Ez?

A KIS PreCurl egy optimális védelmet biztosító permet, spray formátumú előkezelés a haj textúrájának egyenletessé tételére, amely védi a haj szerkezetét a tartóshullám kialakítása során. Optimális védelmet biztosít a haj érzékeny területein, hozzájárul a még inkább egyenletes tartóshullám göndör mintázatának kialakításához, és ideális előkezelést jelent minden dauertípus előtt.

### Hogyan Kell Használni?

Vigyünk fel a hajközépre és hajvégekre – különösen a porózus részekre –, ne öblítsük le. A haját csavarjuk be tetszés szerint. A dauerfolyadék egyenletes behatolása érdekében mindig használjunk hajvégpapírt (dauerpapírt) is a hajcsavaró rudakkal együtt.

### Összetevők:

Víz, hidrolizált kollagén, poliszorbát 20, kókuszdimonium-hidroxipropil-hidrolizált keratin, karbamid, nátrium-hidroxid, fenoxietanol, benzoésav, dehidroecetsav, parfüm, amid-fahéj.



# HAJÁPOLÁS

## Pro-Dry Shampoo - a száraz hajsampon

- Gyors és egyszerű tisztálkodás két hajmosás között
- Magába szívja a természetes faggyút
- Azonnal látható volumennövekedést biztosít, és megfelelően formázható szerkezetet biztosít a frizurának
- Kellemes illatot áraszt, ami a hosszan tartó frissesség érzetét kelti
- Praktikus hajformázási segédeszköz

### Mi Ez?

A kis Pro-Dry szárazsampon nélkülözhetetlen kelléke minden fürdőszobának. Gyors időközi hajtisztítás végezhető vele, amikor Önnek nincs ideje rendesen megmosni a haját, vagy úgy érzi, annak még nem jött el az ideje. A KIS Pro-Dry szárazsampon magába szívja testünk által termelt természetes faggyút, amely különösen a hajsálak gyökereinél jelenik meg. Azonnal jelentkezik a friss energia és tisztaság kellemes érzése, a haj volument nyer és dús hatást kelt. Könnyen formázhatóvá válik, újra tisztának és frissnek érződik. A KIS Pro-Dry szárazsampon friss, finom illatot kölcsönöz a hajnak: a levendula, a róza, a jázmin és az ánizs virágos-fűszeres tónusaival egészíti ki a grapefruit, a zöldalma és a szilva gyümölcsös jegyeit. Ez egy friss és túláradóan vidám, de mégsem tolakodó illatélmény, amely elegánsan idomul a haj természetes mozgásának élményéhez.



### Hogyan Kell Használni?

Permetezzük a KIS Pro-Dry szárazsampon a hajtőre, és ujjainkkal a hajba mélyen benyúlva oszlassuk el a terméket a gyökerek környékén. A Pro-Dry szárazsampon hajformázó terméként is kiválóan használható: Azonnal nagyszerű textúrát ad és extra volument biztosít ott, ahol szükség van rá. A tupírozott (kiemelt) részek jobban megmaradnak a helyükön, a haj adott szakaszai még erőteljesebben formázhatók, és a sok munkával kialakított összetett frizura látványa is egész napon át kitart, ha a Pro-Dry Sampon használjuk alapozásként.

### Összetevők:

Bután, alumíniumkeményítő-okténilszukcinát, alkohol denát, víz, parfüm, linalool, disztearil-dimonium-klorid, hexilfahéj, izopropil-alkohol.

## Volume Shampoo - a térfogatnövelő tisztítósampon

- Normál és zsíros hajra
- Intenzíven tisztít
- Összehúzó hatású gyógynövényeket tartalmaz
- Semlegesítő hatása van
- pH-érték: 5,0 - 5,5

### Mi Ez?

Többfunkciós sampon, mely gyengéden távolítja el a felesleges faggyút (olajat) a fejbőrrel és a hajról, ezzel hosszan tartó volumennövekedést eredményezve. Nem szárítja ki a fejbőrt és a haját, és nem befolyásolja a hajszínt. Ideális szalonsamponként is, más termékek lerakódott maradványainak eltávolítására a hajból. Nemcsak hajsamponként használható nagyszerűen, hanem zsíros bőr esetén tusfürdőként is kiválóan alkalmazható, de eltávolítja a hajból a nem kívánt ásványi anyagokat és sókat (klóros, sós, kemény vízzel való érintkezés hatása).

### Hogyan Kell Használni?

Dörzsöljünk szét pénzérményi mennyiséget a két tenyerünk között, majd finoman masszírozzuk ezt bele a nedves hajba, a haj teljes hosszában haladjunk kívülről a fejbőr irányába befelé. Hagyjuk, hogy a hatóanyag 3 percen át kifejtsse hatását, majd Óvatosan öblítsük le.

### Összetevők:

Víz, ammónium-lauril-szulfát, nátrium-lauret-szulfát, kókuszamidopropil-bétain, keratinaminosavak, panthenol, Levandula Angustifolia kivonat, Camellia Sinensis levélkivonat, Urtica Dioica kivonat, citromsav, propilénglikol, fenoxietanol, etilhexilglicerol, parfüm, dinátrium-EDTA, benzil-benzoát, hexil-cinnamál, CI 19140, CI 15985.



## Healing Shampoo - a gyógyító sampon

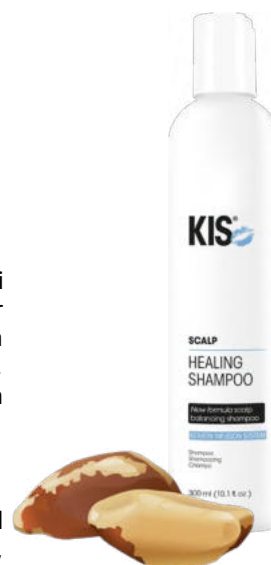
- Nyugtató hatású
- Tisztítja a fejbőrt
- Természetes hidratálókat tartalmaz
- pH-érték: 5,0 - 5,5
- Szulfátokat és parabént nem tartalmaz

### Mi Ez?

Krémes, nyugtató hatású sampon száraz hajra és száraz, érzékeny fejbőrre. Növényi kivonatok és vitaminok hatékony keverékével gondoskodik a haj és a fejbőr egészségéről. Csökkenti a korpásodást, elpusztítja a baktériumokat és serkenti a fejbőr vérkeringését. Ideális választás mindazok számára, akik pikkelysömörrel, ekcémával és más bőrproblémákkal, avagy hajhullással küzdenek. Zsíros bőr esetén tusfürdőként is kiválóan alkalmazható.

### Hogyan Kell Használni?

Dörzsöljük szét pénzérményi mennyiséget a két tenyerünk között, majd masszírozzuk ezt bele a nedves hajba. Amennyiben második hajmosásra kerülne sor, a sampont hagyjuk hatni egy ideig (körülbelül 3 perc), majd öblítsük le. Folytassuk a kezelést a KeraScalp Revitalizerrel. Ideális mindennapos használatra.



### Összetevők:

Tisztított víz (Aqua), Sodium Lauroyl Methyl Isethionate, Cocamidopropyl Betaine, Ammonium Lauryl Sulfate, Glycol Distearate, Decyl Glucoside, Panthenol (B5-vitamin), Silk Amino Acids, Chamomilla Recutita (Matricaria) Flower Extract, Propanediol (Zemea), Nátrium-kokoil-izetionát, nátrium-metil-oleoil-taurát, guarhidroxipropiltrimónium-klorid, akrilát/ sztearet-20-metakrilát kopolimer, fenoxietanol, etil-hexil-glicerin, citromsav, amid-fahéjaldehid\*, hexil-fahéj\*, limonénd\*, illatanyag (parfüm) \*Allergének.

## Healing Revitalizer - a fejbőrápoló revitalizáló

- Alfa-hidroxisavas hidratáló
- Serkenti a fejbőrt
- pH-érték: 3,5 - 4,0

### Mi Ez?

Stimuláló, pehelykönnyű, és hidratáló hatású kezelés, amely bizsergetően élénkíti a fejbőrt. Az eukaliptusz illata élénkít és frissítő hatást fejt ki. Gyümölcssavak, gyógynövények és esszenciaolajok különleges keveréke segíti elő a sejtek megújulását az epidermiszben, egyúttal hidratálja és erősíti is a haját.

### Hogyan Kell Használni?

Vigyünk fel pénzérményi mennyiséget a törölközőszáraz hajra, masszírozzuk ezt bele egészen a fejbőrig (3-5 percen át), és öblítsük le.

### Összetevők:

Keratin aminosavak, Aloe Barbadensis (Aloe Vera) levélkivonat, Melissa Officinalis levélkivonat, Chamomilla Recutita (Matricaria) virágkivonat, Geranium Maculatum virágkivonat, Cymbopogon Schoenanthus kivonat, Urtica Dioica (csalán) levélkivonat, Rosa Canina gyümölcskivonat, Salvia Officinalis (zsálya) levélkivonat, Hamamelis Virginiana (boszorkánymogyoró) levélkivonat, Achillea Millefolium kivonat, Quercus Alba kéregkivonat, Symphytum Official Kivonat, Behentrimonium Chloride, Amodimethicone, Trideceth-12, Phenoxyethanol, Ethylhexylglycerin, FD&C Yellow No. 5 CI 19140, FD&C Yellow No. 6 CI 15985. *Cetrimonium és behentrimoniumkloridot tartalmaz elsődleges kondicionálóként.*



## ArganOil PowerSerum - az argánolajos energetizáló

- Ápolja a hajat
- Védelmet biztosít
- Antisztatikus hatású
- Tökéletes választás a kifakult, nehezen fésülhető, sérült szerkezetű hajra
- Tökéletesen alkalmazható hajvasalóval történő egyenesítés, vagy hajszárítóval történő formázás során.

### Mi Ez?

100%-ban tanúsított bio argánolajon alapuló PowerSerum energetizáló, amely esszenciális antioxidánsokat, köztük E-vitamint tartalmaz. Az ArganOil puha, fényes és sima hajat biztosít.

### Hogyan Kell Használni?

Vegyünk borsónyi mennyiséget a tenyerünkbe, és dolgozzuk ezt bele a nedves és/vagy száraz hajba. Tökéletesen együtt használható a hőhatást alkalmazó eszközökkel, mint amilyen például a hajvasaló, vagy a hajszárító. Ha egy teáskanálnyit hozzáadunk ebből az ArganOil készítményből a KeraCream Color hajfestékhez, a haj tökéletes fényt és a legjobb gondoskodást kapja.



### Összetevők:

Cyclopentasiloxane, Dime-thicone, Caprylic/ Capric Triglyceride, Argania Spinosa Kernel Oil, Parfum, Coumarin, CI 26100, CI 47000.

## KeraControl Shampoo - sampon és tusfürdő

- Hajsampon és tusfürdő
- Hajkondicionáló balzsam
- Gyógynövényeket tartalmaz
- pH-érték: 4,5 - 5,0

### Mi Ez?

Élénkítő hatású és frissítő illatú haj- illetve bőrtisztító formula. Helyreállítja a haj és a bőr nedvességtartalmának egyensúlyát. A természetes, viaszalapú hatóanyagok gyengéden tisztítják a bőrt és a hajat, anélkül, hogy kiszáritanák.

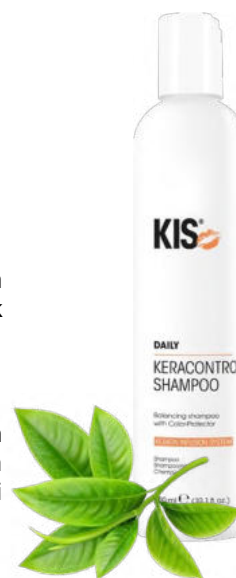
### Hogyan Kell Használni?

**Hajra:** Kis mennyiséget vigyünk fel a nedves hajra, majd habosítsuk fel a tenyerünkben vagy a hajon, amíg dús, krémszerű habot nem kapunk. Öblítsük le, és szükség esetén ismételjük meg. Következő lépésként használjunk KeraGlide Detangler csomók elleni hajbalzsamot, vagy Leave-In Protector hajon hagyható védő- és ápoló formulát.

**Testre:** Tegyünk tetszőleges mennyiséget egy nedves fürdőszivacsra vagy mosdókendőre, habosítsuk fel, és tisztítsuk meg vele a testet. Alaposan öblítsük le.

### Összetevők:

Tisztított víz (Aqua), nátrium-lauril-szulfát, ammónium-lauril-szulfát, kókuszamidopropilbétain, dinátriumlauretszulfoszukcinát, glikol-disztearát, fenoxietanol, panthenol (B5-vitamin), hidrolizált keratin, Urtica Dioica (csalán) levélkivonat, Camellia Sinensis (zöld tea) levélkivonat, sztirol/akrilamid kopolimer, PEG-12 dimetikon, Guarhidroxipropiltrimóniumklorid, citromsav, illatanyag (parfüm), FD & C Red No. 40 CI 16035, FD&C Yellow No. 5 CI 19140, Amyl Cinnamal\*, Benzyl Benzoate\*, Benzyl Salicylate\*, Geraniol\*, Hydroxycitronellal\*, Limonene-d\* \*Allergének.



## Leave-In Protector - a hajon hagyható hajvédő formula

- Hajvédő kondicionáló
- Magas a fehérjetartalma
- Ne öblítsük le
- pH-érték: 5,0 - 5,5

### Mi Ez?

Erősen koncentrált, és leöblítés nélkül a hajon hagyható hidratáló kondicionáló, dauerolt, festett és száraz hajra. Antisztatikus és gubancmentesítő hatású, segít lezárni a haj kutikularétegét, és védelmet nyújt a hajszáritó hője, a napfény és más külső hatások ellen. Megakadályozza a haj szöszösödését, a nem kívánt göndörödést.

### Hogyan Kell Használni?

Dörzsöljünk borsónyi mennyiséget a tenyerünkbe, és emulgeáljuk ezt bele a hajba (a hajvégektől lefelé a hajtőig). Formázzuk a haját tetszés szerint. Ne öblítsük le.

### Összetevők:

Tisztított víz (Aqua), Cetil-alkohol, Cetrimonium-klorid, Panthenol (B5-vitamin), illatanyag (Parfum), aszkorbinsav (C-vitamin), hidrolizált búzafehérje, Tokoferil-acetát (E-vitamin) olaj, Keratin aminosavak, Urtica Dioica (csalán) levélkivonat, Camellia Sinensis (zöld tea) levélkivonat, propilén-glikol, fenoxietanol, etilhexil-glicerin. *Cetrimonium-kloridot tartalmaz elsődleges kondicionálóként.*



## KeraGlide Conditioner - a keratinos hajkondicionáló

- Pehelykönnyű hajkondicionáló
- Könnyen kifésülhetővé teszi a haját
- Antisztatikus hatású
- Mindennapos használatra ajánlott
- pH-érték: 3,5 - 4,0

### Mi Ez?

Gyorsan ható kifésülést segítő detangler és kondicionáló, különösen ajánlott vegyileg kezelt hajra. Természetes göndör haj esetén is ideális a gubancok kibontásához. Antisztatikus hatása van.

### Hogyan Kell Használni?

Tegyük kis mennyiséget a tenyerünkbe, és masszírozzuk bele a törölközőszáraz hajba (a hajvégektől indulva egészen a hajtőig), hagyjuk hatni 1-2 percen át, majd öblítsük le.

### Összetevők:

Tisztított víz (Aqua), cetil-alkohol, sztearil-alkohol, keratin aminosav, Urtica Dioica (csalán) levélkivonat, hidrolizált szójafehérje, laurdimonium hidroxipropil hidrolizált búzafehérje, Chamomilla Recutita (Matricaria) kivonat, Simmondsia Chinensis (jojoba) magolaj, Equisetum Hyemale (lófű) levél/szár kivonat, Humulus Lupulus (komló) kivonat, Prunus Serotina (vadcsereesznye) kivonat, Cetrimonium-klorid, glicerol, Benzophenone-4, propilén-glikol, dinátrium EDTA, fenoxietanol, etilhexil-glicerol, benzil-benzoát\*, benzilszalicilát\*, limonén-d\*, illatanyag (Parfum), FD&C Blue No. 1 CI 42090, D&C Red No. 33 CI17200 \*Allergének. *Cetrimonium-kloridot tartalmaz elsődleges kondicionálószerként.*



## Leave-in Spray - a hajon hagyható spray

- Szilikont és parabént nem tartalmaz
- Természetes ragyogást biztosít
- Megkönnyíti a kifésülést
- Megvédi a haját az UV sugárzástól
- pH-érték: 4,5

### Mi Ez?

Ez a szilikon- és parabénmentes, vegán hajspray használható minden hajtípusra. A KIS Daily Leave-In Spray azonnal hidratálja a haját és definiálja a hajszálok tartását, lágyabb és fényesebb megjelenést kölcsönözve a frizura tincseinek.

### Hogyan Kell Használni?

Permetezzünk kellő mennyiségű Leave-In spray-t a törölközőszáraz hajra. Ne öblítsük le.

### Összetevők:

Aqua (víz), Dicapryldimonium-klorid, glicerin, izopropil-alkohol, parfüm (illatanyag), amodimetikon, polikvaternium-37, fenoxietanol, propilén-glikol-dikaprilát/dikaprát, etilhexilglicerin, Hexyl Cinnamal, Hydroxypropyl Starch Phosphate, Linalool, Sodium PCA, Trideceth-12, PPG-1 Trideceth-6, Sodium Lactate, Tetramethyl Acetyloctahydronaphthalenes, Arginine, Alpha-Isomethyl Ionone, Aspartic Acid, Geraniol, Pca, akrilát/sztearil-metakrilát kopolimer, cetrimoniumklorid, szorbitán-oleát, citronellol, citromsav, Helianthus Annuus (napraforgó) magolaj, glicin, alanin, szerin, valin, trinátriumhedta, Pinen, izoleucin, prolin, treonin, hisztidin, Macadamia Ternifolia magolaj, fenilalanin, Chenopodium Quinoa magkivonat, Cocos Nucifera (kókuszdió) olaj, tokoferol, Gardenia Taitensis virágkivonat.



## KeraMax Shampoo - a keratinos regeneráló sampon

- Hajerősítő hatása van
- Ápolja a haját
- Ajánlott vegyileg kezelt, sérülékeny hajra
- pH-érték: 4,5 - 5,0

### Mi Ez?

Kókuszdió alapú hajsampon a károsodott, erősen szőkített, vagy a vegyi kezelések során sérülékennyé vált hajra. Enyhén tisztító hatásával segít visszanyerni a haj erejét és megőrizni a természetes védelmet biztosító savköpenyt. Helyreállítja a sérült haj szerkezetét. Ideális alap bármilyen vegyi kezeléshez: a hajba juttatott maximális keratinfehérje-tartalomnak köszönhetően elősegíti a hatóanyagok jobb felszívódását.

### Hogyan Kell Használni?

Dörzsöljünk szét egy pénzérményi mennyiséget a tenyereink között, majd vigyük fel a nedves hajra, és habosítsuk fel. Mindennapos használatra alkalmas.

### Összetevők:

Tisztított víz (Aqua), nátrium-lauril-szulfát, ammónium-lauril-szulfát, glikol-disztearát, kókuszamidopropilbétain, illatanyag (Parfum), keratin-aminosav, Urtica Dioica (csalán) levélkivonat, Camellia Sinensis (zöld tea) levélkivonat, Chamomilla Recutita (Matricaria) kivonat, Laureth-4, Disodium EDTA, Phenoxyethanol, Ethylhexylglycerin, Citromsav, Benzyl Benzoate\*, Benzyl Salicylate\*, Limonene-d\*, Linalool\* *\*Allergének.*



## KeraMax Treatment - a keratinos hajregeneráló kezelés

- Regeneráló hatású
- Hajerősítő hatása van
- Újjáépíti a haj szerkezetét
- pH-érték: 4,0-4,5

### Mi Ez?

Gyorsan felszívódó szerkezetstrukturáló kezelés a festett vagy szőkített, és károsodott hajra. A lehető legnagyobb koncentrációban tartalmazza az emberi hajban találhatóval azonos természetes keratinfehérjéket, valamint gondosan válogatott gyógynövény-kivonatokat. Ezek a hatóanyagok szerkezetjavító és regeneráló hatással vannak a hajra.

### Hogyan Kell Használni?

Tegyünk egy kupaknyi mennyiséget a tenyerünkbe, majd ezt emulzióvá dolgozva vigyük fel a hajra (a hajvégektől a hajtőig befelé haladva). Hagyjuk 5 percig a hatását kifejteni, majd öblítsük le, és törölközővel szárítsuk meg a haját.

### Összetevők:

Tisztított víz (Aqua), sztearalkónium-klorid, cetil-alkohol, sztearinsav, gliceril-sztearát, PEG-100-sztearát, panthenol (B5-vitamin), Urtica Dioica (csalán) levélkivonat, Camellia Sinensis (zöld tea) levélkivonat, Keratin aminosav, Helianthus Annuus (napraforgó) magkivonat, butilén-glikol, kaolin, polikvaternium-10, PEG-40 hidrogénezett ricinusolaj, propilén-glikol, fenoxietanol, etilhexilglicerol, illatanyag (parfüm), FD&C Yellow No. 5 CI 19140, FD&C Yellow No. 6 CI 15985, Limonene-d\* *\*Allergének. Sztearalkónium-kloridot tartalmaz elsődleges kondicionálószerként.*



## Rescue Spray - a hajmentő permet

- Hajon hagyható (Leave-In) permet
- Erőt ad és könnyen kifésülhetővé teszi a haját
- Javítja a haj szerkezetét
- pH-érték: 4,0

### Mi Ez?

Vegán regeneráló spray festett és sérült haj helyreállításához. Magas fehérjekoncentrációjának köszönhetően belülről állítja helyre a haj szerkezetét, egyenletessé teszi a textúrát a hosszokon és a hajvégeken, miközben erőssé és nagyszerűen kifésülhetővé teszi a haját.



### Hogyan Kell Használni?

Permetezzünk elegendő mennyiségű hajmentő Rescue Spray-t a hajra, de ne öblítsük le, hanem formázzunk frizurát a szokásos módon.

### Összetevők:

Aqua, Alkohol, Parfüm, PEG-40 hidrogénezett ricinusolaj, Polyquaternium-16, Panthenol, hidrolizált búzafehérje, VP/VA kopolimer, Benzophenone-4, Sodium Benzotriazolyl Butylphenol Sulfonate, Butet-3, hidroxicitronellál, tributil-citrát, poliakrilamidopropiltrimónium-klorid, nátrium-benzoát, citromsav, tejsav, trisz(tetrametil-hidroxipiperidinol) citrát, CI 42090, CI 17200.

## KeraMoist Shampoo - a keratinos hidratáló sampon

- Intenzív hidratálást biztosít
- Selymessé és könnyen kezelhetővé teszi a haját
- Színvédelmet garantál
- pH-érték: 5,0 - 5,5
- Szulfátokat és parabént nem tartalmaz

### Mi Ez?

Hidratáló sampon dauerolt, festett és száraz hajra. Gyengéden tisztít, miközben mélyen hidratálja a haját. Alaposan lezárja a kutikularéteget, így segít megőrizni a hajszínt.

### Hogyan Kell Használni?

Tegyünk egy kupaknyi mennyiséget a tenyerünkbe, majd masszírozzuk ezt bele a hajba, amíg gazdag, krémszerű habot nem kapunk. Öblítsük le, és szükség szerint ismételjük meg a kezelést.

### Összetevők:

Tisztított víz (Aqua), Sodium Cocoyl Isethionate, Cocamidopropyl Betaine, Glycol Distearate, Sodium Lauroyl Methyl Isethionate, Panthenol (B5-vitamin), Silk Amino Acids, Chamomilla Recutita (Matricaria) Flower Extract, Decyl Glucoside, Propanediol (Zemea), Sodium Cocoyl Isethionate, Sodium Methyl Oleoyl Taurate, Guar Hydroxypropyltrimonium Chloride, Phenoxyethanol, Ethylhexylglycerin, Citric Acid, Alpha Iso Methyl Ionone\*, Benzyl Alcohol\*, Citronellol\*, Geraniol\*, Hexyl Cinnamal\*, Limonene-d\*, Linalool\*, Fragrance (Parfum), FD&C Blue No. 1 CI 42090, D&C Red No. 33 CI17200 \*Allergének



## KeraMoist Treatment - a keratinos hidratáló hajkezelés

- Helyreállítja a haj nedvességtartalmának egyensúlyát
- Fokozza a haj rugalmasságát
- Intenzíven táplálja a haját
- pH-érték: 3,5 - 4,0

### Mi Ez?

Intenzív hidratáló kezelés vegyileg kezelt, száraz vagy nem kívánt göndörödéssel hajlamos hajra. Visszaállítja a haj nedvességtartalmát, és javítja rugalmasságát. Könnyen kiöblíthető.

### Hogyan Kell Használni?

Tegyünk egy kis mennyiségű KeraMoist Treatment hidratáló formulát a tenyerünkbe, majd vigyük ezt fel a hajra – a haj teljes hosszában letről felfelé a hajvégekig. Hagyjuk 3–5 percen át hatni, majd öblítsük le. Hetente egyszer alkalmazzuk, intenzív kezelésként.

### Összetevők:

Tisztított víz (Aqua), glicerin, cetil-alkohol, sztearil-alkohol, fenoxietanol, keratin aminosavak, Aloe Barbadensis levéllé por, Cymbopogon Schoenanthus kivonat, Rosa Canina gyümölcs kivonat, Hamamelis Virginiana (boszorkánymogyoró) levél kivonat, Achillea Millefolium kivonat, Quercus Alba kéreg kivonat, Melissa Officinalis levél kivonat, Geranium Maculatum szár/levél/ virág kivonat, Salvia Officinalis (zsálya) levél kivonat, Urtica Dioica (csalán) levél kivonat, Simmondsia Chinensis (jojoba) magolaj, sztearalkónium-klorid, Klórfenezin, benzoésav, szorbinsav, alfa-izo-metilionon\*, benzil-alkohol\*, citronellol\*, geraniol\*, hexil-fahéj\*, limonén-d\*, linalool\*, illatanyag (parfúm), FD&C Blue No. 1 CI 42090, D&C Red No. 33 CI17200 \*Allergének. Sztearalkónium-kloridot tartalmaz elsődleges kondicionálószerként.



## Miracle Splash - a hajélénkítő formula

- Csodálatosan szép haj mindössze 14 másodperc alatt
- Szilikonmentes és vegán
- Csodálatos fényt ad
- pH-érték: 5,8

### Mi Ez?

Azonnali hajápolást, egészséges ragyogást, könnyű kifésülhetőséget és rugalmasságot biztosító intenzív hajerősítő formula, amitől a haj étellel telivé és bársonyosan puhává változik. A Miracle Splash mindössze 14 másodperc alatt kifejti hatását, teljesen vegán, nem tartalmaz szilikont, és minden hajtípushoz megfelelő.

### Hogyan Kell Használni?

A haját először samponnal alaposan mossuk meg, majd szárítsuk meg egy törölközővel, és ezután vigyük fel a KIS Miracle Splash hajélénkítőt a haj hosszaira és a végekre. Masszírozzuk be alaposan, hagyjuk hatni 14 másodpercen át, majd alaposan öblítsük le. Vigyázzunk, hogy a szembe ne jusson belőle!

### Összetevők:

Alkohol denat., propilénglikol, mirisztill-alkohol, kapril/kaprikus triglicerid, kókusz-kaprilát, cetearilalkohol, behentrimónium-metoszulfát, PEG-7 gliceril-kokozát, cetrimonium-klorid, Bambusa Vulgaris (bambusz) gyökér kivonat, parfüm, citronellol, geraniol, linalool.



## Colour Conditioner - a színvédő hajkondicionáló

- Tápláló hajszínfrissítő balzsam, mely 7 színárnyalatban kapható
- Szulfátokat és parabént nem tartalmaz
- Védi és kondicionálja a festett haját
- pH-érték: 6,7

### Mi Ez?

Intenzíven tápláló színfrissítő hajbalzsam, amely ideális bármilyen hajszín felfrissítésére. Bármilyen típusú hajhoz használható. A Color Conditioner hajkondicionáló színpigmentjei segítenek újjáépíteni és felfrissíteni mind a természetes hajszínt, mind pedig a korábban festett haj színét.

### Hogyan Kell Használni?

Hajmosást követően vigyük fel a kívánt mennyiségű Color Conditioner hajkondicionálót a törölközőszáraz hajra, és hagyjuk hatni legfeljebb 10 percen át. Alaposan öblítsük le. Kerüljük a porózus felületekkel való érintkezést, és használjunk megfelelő védőkesztyűt.

### Összetevők:

*(Az összetevők pontos jegyzéke a csomagolásnál tekinthető meg.)*

Hamvaszók: Aqua, Propylene Glycol, Paraffinum Liquidum, Polyquaternium-37, Polyacrylamidopropyltrimonium Chloride, PPG-1 Trideceth-6, Parfum, Basic Blue 99, Polyquaternium-7, Basic Red 76, Basic Yellow 57, Keratin Aminosavak, Trietilénglikol, benzil-alkohol, citromsav, etanolamin, fenoxietanol, metilklorizotiazolinon, magnézium-klorid, magnéziumnitrát, káliumszorbát, metilizotiazolinon, etilhexil-glicerin, penta-nátriumpentetát.



## No-Yellow Shampoo - a sárgaság elleni sampon

- Világosító sampon ősz és világosszőke hajra
- Hűvös színárnyalatot eredményez
- Semlegesíti a megmaradt sárgás háttértónusokat
- Kapható: 250 ml és 1000 ml kiszerezésben

### Mi Ez?

A KIS No-Yellow Sampon egy intenzív lila pigmenteket tartalmazó hamvasító sampon. Semlegesíti a szőkítés vagy erőteljes világosítás után megmaradó sárgás háttértónusokat.

### Hogyan Kell Használni?

Csak egyszerűen a hajmosótáznál vigyük fel a hajra. Hagyjuk hatni 3-5 percen át, és már kész is: a sárga pigmentek semlegesítve. A No-Yellow sárgaság elleni sampon tökéletes választás a hűvös árnyalatok kiemelésére is. Otthoni használatra is ideális, hogy a hűvös tónusok megőrizték menő frissességüket. Először mossunk haját egy kímélő samponnal, majd alaposan öblítsük le. Ezután vigyük fel a No-Yellow Sampon, és hagyjuk hatni 3-5 percen át. Alternatív megoldás: keverjük össze a No-Yellow sárgaság elleni sampont kedvenc KIS samponunkkal, és hagyjuk háromtól öt percen át a hajon kifejteni együttes hatásukat. A kezelés végén használjunk KIS KeraShield Leave-In ki nem öblítendő hajápolót a maximális védelem érdekében.

### Összetevők:

Aqua (víz), Sodium Laureth Sulfate, Cocamide DEA, Sodium Chloride, Cocamidopropyl Betaine, Glycol Distearate, Cocamide MEA, Laureth-10, Polyquaternium-7, PEG-7 Glyceril Cocoate, Citric Acid, PEG-12 Dimethicone, Imidazolidinyl Urea, metilklorizotiazolinon, metilizotiazolinon, Acid Violet 43, Keratin aminosavak, benzil-benzoát, benzil-szalicilát, limonén, hexil-fahéj, linalool, parfüm (illatanyag).



## No-Yellow Conditioner - a sárgaság elleni hajkondicionáló

- Világosító kondicionálóbalsam őszes, sárgás és világosszőke hajra
- Hűvös árnyalatot eredményez
- Semlegesíti a megmaradt sárgás háttértónusokat
- A Keratin Infusion System segítségével ápolja és fényessé teszi a haját
- Kapható: 250 ml és 1000 ml kiszereelésben

### Mi Ez?

A KIS No-Yellow Conditioner egy intenzív lila pigmenteket tartalmazó hajbalsam, amely semlegesíti a szőkítés vagy világosítás után megmaradó sárgás háttérárnyalatokat. A No Yellow Conditioner egyidejűleg selymesen puhává teszi a haját, és gyönyörű fényt biztosít.

### Hogyan Kell Használni?

A szokásos módon vigyük fel a hajra a hajmosó tálnál, hagyjuk hatni 3-5 percen át, és kész: a sárga pigmentek semlegesítve, a haj pedig teljeskörűen ápolva van. Tökéletes választás a melírcsíkok hűvösebbé tételére is. Otthoni használatra is ideális, hogy a hűvös tónusok megőrizték menő frissességüket. Először mossuk meg a haját egy ápoló samponnal vagy a KIS No-Yellow Samponnal, öblítsük le, majd vigyük fel a No-Yellow Hajbalsamot, és hagyjuk 3-5 percen át hatni. A kezelés végén használjunk KIS KeraShield Leave-In le nem öblítendő hajápolót az optimális védelem érdekében.

### Összetevők:

Aqua (víz), Cetearyl alkohol, Cetrimonium-klorid, propilén-glikol, Keratin aminosavak, Argania spinosa magolaj, Parfum (illatanyag), Acid Violet 43, Phenoxyethanol, Methylparaben, Ethylparaben, Benzophenone-3, Propylparaben, Citromsav, Alpha-izomethyl ionone.



# HAJFORMÁZÁS / STYLING

## Smoother - a hajsímító krém

- Ideiglenes göndörtincs-lazító
- Nem tartalmaz vegyi anyagokat
- Kiegyenlíti a rakoncátlan hullámokat és a szöszös, nem kívánt göndör hajrészeket
- Fényességet és rugalmasságot biztosít
- Tartásfaktor: 8

### Mi Ez?

A Smoother hajsímító krém egy ideiglenes (nem vegyi alapú) göndörség-lazító készítmény. Hőre aktiválódó növényi összetevői segítenek kiszorítani a nedvességet az egyenesre vasalt hajból. Hatékonyan megoldás a nem kívánt hullámok és szöszösödő göndör haj ellen két hajmosás között. Ragyogó fényt és természetes mozgékonytságot kölcsönöz a hajnak.

### Hogyan Kell Használni?

Vigyünk fel kis mennyiséget a törölközőszáraz hajra, majd szárítsuk be körkefével a sima egyenes hatás érdekében. De hagyhatjuk a haját levegőn magától is megszáradni, így lágyan hullámzó hatást érhetünk el.

### Összetevők:

Tisztított víz (Aqua), glicerin, VP/VA kopolimer, hidroxietilcellulóz, hidrolizált keratin, Camellia Sinensis (zöld tea) levél kivonat, Urtica Dioica (csalán) levél kivonat, cetrimonium-klorid, guar hidroxipropiltrimóniumklorid, propilén-glikol, Benzophenone-4, Dinátrium EDTA, Phenoxyethanol, Caprylyl Glycol, Ethylhexylglycerin, Phenethyl Alcohol, Illatanyag (Parfum), Amyl Cinnamaldehyde\*, Benzyl Salicylate\*, Citral\*, Geraniol\*, Hexyl Cinnamal\*, Hydroxycitronellal\*, Limonene\*, Linalool\*, FD & C Yellow No. 5 CI 19140, FD&C Red No. 40 CI 16035 \*Allergének. Cetrimoniumkloridot tartalmaz elsődleges kondicionálószerként.



## Blow-Dry Gel - a beszáritó zselé

- Alkoholmentes
- Különlegesen erős tartást kölcsönöz
- Textúrát és fényt ad a hajnak
- Tartásfaktor: 7

### Mi Ez?

Ez az alkoholmentes hajszáritó gél nagy volument, határozott textúrát és gyönyörű fényt ad a hajnak. A vékony, lelapuló haját dúsabb hatásúvá és erősebbé teszi. Ez a könnyű hajzselé nem növeli meg a haj súlyát, könnyen elosztható, és nagyon természetes érzetet nyújt.

### Hogyan Kell Használni?

Vegyünk kis mennyiséget a tenyerünkbe, és ezt vigyük fel a törölközőszáraz hajra. Ideális hajszáritáshoz és természetes hatású frizurák megformázásához. Szükség szerint többet is használhatunk belőle.

### Összetevők:

Tisztított víz (Aqua), VP/VA kopolimer, propilén-glikol, fenoxietanol, keratin aminosav, Urtica Dioica (csalán) levélkivonat, Camellia Sinensis (zöld tea) levélkivonat, Chamomilla Recutita (Matricaria) virágkivonat, Camellia Oleifera (Camellia Tea-Oil) levélkivonat, akrilátok/C10-30 alkil-akrilát keresztpolimer, dinátrium EDTA, benzofenon-4, nátrium-hidroxid, illatanyag (Parfum), FD&C Yellow No. 5 CI 19140, csillám, titán-dioxid, vas-oxidok, citrónellol\*, limonén-d\*, linalool\* \*Allergének



## Paste - a hajformázó paszta

- Vastagabb lesz tőle a haj, és volument kölcsönöz neki a paszta
- Tökéletes választás a vékony szálú finom hajhoz
- Garantálja a hajszálak elkülönítését, volument és matt fényt biztosít
- Tartásfaktor: 7

### Mi Ez?

Ez a hajformázó paszta feszes frizura formázását teszi lehetővé, volument, dús hatást és jól definiált tartást biztosít, hogy tartósan megmaradó egyedi frizurákat lehessen készíteni.

### Hogyan Kell Használni?

A dús hatás és textúra eléréséhez való használata: vigyük fel a KIS Paste hajformázót a benedvesített hajra, majd szárítsuk meg. A határozottabb textúráért aló használata: a KIS Paste hajformázót a kevésbé nedves vagy száraz hajra vigyük fel, és belegyúrva formázzuk meg a frizurát.



### Összetevők:

Aqua, Petrolátum, Cetearyl Alcohol, Paraffinum Liquidum, Alkohol, VP/VA Copolymer, PVP, Lanolin, Cera Microcristallina, Ethylhexyl Palmitate, Copernicia Cerifera Wax, Propylene Glycol, Cetearth-25, Parfum, Phenoxyethanol, Ethylhexylglycerin, Limonene, Linalool, Coumarin, Citronellol, Alpha-Isomethyl. Ionon, Eugenol.

## Root Volumizer - a hajtőemelő dúsítóhab

- Erős tartás a hajtőnél
- Azonnal hat és könnyen felvihető
- Hővédő összetevőket tartalmaz - ideális hajszáritáshoz vagy hajformázáshoz
- Hosszan tartó volument és tartást biztosít
- Minden hajtípusra alkalmas, amely extra megemelési igényel
- Tartásfaktor: 7
- 200 ml-es kiserelésben kapható

### Mi Ez?

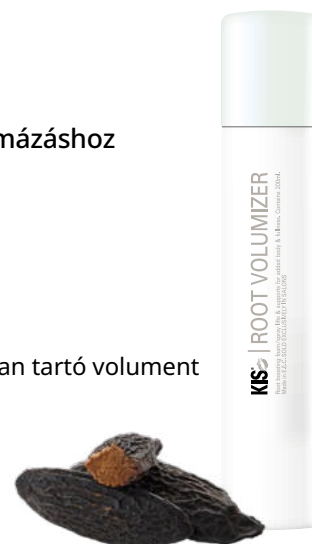
Erőteljes hajtőemelő hab spray formátumban, amely azonnali emelést és hosszan tartó volument biztosít a hajtőnél. Tökéletes a vékony vagy lelapuló haj számára, amely extra tartást igényel. A hozzáadott hővédő összetevőknek köszönhetően kiválóan együtt használható a frizurát formázó fodrászati eszközökkel. Könnyű formulája nem növeli meg a haj súlyát, ezért a frizura teltebbnek, ellenállóbbnak érződik - éspedig egész nap.

### Hogyan Kell Használni?

Használat előtt jól rázza fel. Tagolja a haját, és fújja be 7-10 cm-re a hajtővektől a maximális mennyiség érdekében. A teljes volumenű hatás érdekében oszlassa el a terméket a hajvégekig. Fújja szárazra és formázza a kívánt módon.

### Összetevők:

Aqua, Alkohol Denat., Isobutan, VP/VA kopolimer, propán, PVP, bután, propilénlikol, parfüm, PEG-40 hidrogénezett ricinusolaj, pantenol, citromsav, dimetil-fenetil-acetát, tetrametil-acetiloktahidronaftalinok.



## Powder Bomb - a hajtőemelő púderbomba

- Légiesen könnyű állaga van
- Egyedülálló szilíciumport tartalmaz
- Azonnali volumennövelő és tupírozó hatás
- Hosszan tartó fixálás
- Töltőszúlya: 10 g
- Bármilyen típusú hajhoz használható

### Mi Ez?

A KIS Powder Bomb egy textúrát és volumennövekedést biztosító hajtőemelő por, hatása garantált minden hajtípushoz. Egyedülálló szilíciumport tartalmaz, amely azonnal eloszlik, és minden hajtípusba könnyedén bejut, száradási időt nem igényel. A Powder Bomb segítségével azonnali tupírozó hatást érhetünk el, mely a hajnak természetes mozgékonyt, és egésznapos tartást biztosít.

### Hogyan Kell Használni?

Szórjunk kis mennyiséget közvetlenül a haj egyes különálló területeire külön-külön a Powder Bomb hajtőemelőt, és ujjbegyeinkkel masszírozzuk bele a hajba a volumen és az extra tartás elérése érdekében.

### Összetevők:

Víz, szilícium-dioxid-szilát, Vp/Va kopolimer, Sd Alcohol 40-B, nátrium-benzoát, citromsav.



## KeraMousse - a keratinos hajhab

- Volumenfokozó hatás
- Ápolja a hajat
- Tartásfaktor: 7
- Kapható: 300 ml és 500 ml kiszerelésben

### Mi Ez?

Erősen koncentrált hajhab, közepes erősségű fixáló és kondicionáló hatással. Dússá, fényessé teszi a frizurát, és extra volument ad minden hajtípusnak. Különösen alkalmas dauerolt hajhoz, a göndör tincsek kiemelésére és kordában tartására. Ideális hullámos frizurákhoz és fésüléshez, beszárításhoz.

### Hogyan Kell Használni?

Használata Használat előtt alaposan rázzuk fel. Fordítsuk a flakont fejjel lefelé, engedjük belőle kis mennyiséget a tenyerünkbe, és hagyjuk a habot terjeszkedni. Ha kiterjedt, egyenletesen vigyük fel a törölközőszáras hajra.

### Összetevők:

Víz, izobután, alkohol denát, akrilát kopolimer, propán, aminometil-propanol, bután, VP/VA kopolimer, cetearth-25, parfüm, PEG-25 PABA, panteol, keratin aminosavak, nátrium-klorid, poliszorbát 80, nátrium-lauril-szulfát, EDTA, citromsav.



## KeraSpray - a keratinos hajspray

- Nagyon erős tartást ad
- Aktív és befejező spray
- Finom eloszlású permet
- Tartásfaktor: 5
- Kapható: 300 ml és 500 ml kiszerelésben

### Mi Ez?

Finoman permetező, rendkívül tartós hatású aeroszol, amely megfelel minden modern elvárásnak. A környezetet nem károsítja. Selymes fényt, volument és tartósságot biztosít bármilyen frizúrához, ragacsos érzet vagy lerakódások nélkül. Nedvességtaszító, és könnyen kifésülhető.

### Hogyan Kell Használni?

Permetezzük a hajra (kb. 30 cm távolságból), majd ismételjük ezt meg az erősebb fixálás érdekében. Feltűnően látványos megjelenés eléréséhez: Permetezzük szárítás közben közvetlenül a hajtőre.

### Összetevők:

Alkohol Denat, izobután, propán, akrilátok/oktilakrilamid kopolimer, bután, aminometil-propanol, parfüm, PPG-3 benzil-éter-mirisztát, panthenol, víz, hidrolizált selyem etil-észter, citromsav.



## Fibre Paste - a rosttartalmú hajformázó paszta

- Fényessé és dússá teszi a haját
- Határozott, mégis rugalmas érzetet nyújt
- Könnyen formázható
- Rendkívül rugalmas
- Élénkíti a hajszínt

### Mi Ez?

Ez egy közepesen határozott tartású, rostos állagú hajformázó krém, amely rugalmas formázást tesz lehetővé, és gyönyörű természetes ragyogást, valamint volument biztosít a hajnak. A KIS Fibre Paste rostos összetevői a kreativitás végtelen lehetőségeit biztosítják bármilyen hajtípushoz.

### Hogyan Kell Használni?

Oszlassunk el kis mennyiségű KIS Fibre Paste hajformázó krémet a tenyerünkben, majd az ujjainkkal vigyük azt fel a száraz, vagy megmosott de törölközőszáraz hajra. Alaposan oszlassuk szét a krémet, majd formázzuk meg a frizurát, és szárítsuk be a kívánt fazonra.

### Összetevők:

Aqua, VP/VA kopolimer, Paraffinum Liquidum, Propilénglikol, Cera Alba, Cetearyl Alcohol, PVP, Petrolátum, Cera Microcristallina, Hidrogénezett növényi olaj, Ceteareth-25, Glicerin, Stearyl Stearate, Parfüm, Phenoxyethanol, Ethylhexylglycerin, PEG-90M, akrilát kopolimer, limonén, panthenol, nátrium-hidroxid, hexil cinnamál, linalool, hidroxicitronellál, geraniol, sztearinsav, DMDM hidantoin, CI 19140, CI 17200, butilénglikol, jodopropinil-butilkarbamát, citromsav.



## Finishing Spray - a hajfixáló befejező hajlakk

- Szupererős, mégis rugalmas hajlakk
- B5-provitaminnal dúsítva
- Extra finom permet
- Ragyogóan fényes tőle a haj
- Nedvességálló, nem ragacsos formula
- Kifejezetten a KIS számára tervezett illatparfüm
- Tartásfaktor: 8
- Vegán, állatkísérletektől mentes formula
- 300 ml-es kiszerelésben kapható

### Mi Ez?

A KIS Finishing Spray B5 Provitamin segítségével táplálja a haját, így az nem szárad ki és nem veszít a fényéből. A legnagyobb, hogy ellenállóvá teszi a haját a nedvességgel szemben, miközben elképesztő fényt is ad neki! Ideális társ minden kreatív hajformázási technikához és a hosszan megmaradó tartós frizurákhoz. Nem növeli meg a haj súlyát, könnyen kifésülhető vagy kimosható – tökéletes a mindennapi használatra.



### Hogyan Kell Használni?

Permetezzük egyenletesen 30–40 cm távolságból a hajra.

### Összetevők:

Alkohol denat., izobután, akrilátok/oktilakrilamid kopolimer, propán, bután, aminometilpropanol, parfüm, PPG-3 benziléter-mirisztát, víz, pantenol, hidrolizált selyem etilészter, citromsav.

---

## Ocean 5 Spray - a textúra- és volumenfokozó permet

- A "Most jövök a strandról" hatás frissítő élményét kölcsönzi a hajnak
- Szexi, légies és szellős stílust hoz létre
- Természetes tartást biztosít
- Semleges hatású felület látszik végeredményként
- Hővédelem: akár 220 °C-ig
- pH-érték: 3,25
- Tartásfaktor: 5 (10-es skálán)

### Mi Ez?

Semleges finish, amely befejező lépésként természetes hullámokat és a haj laza elkülönülést adja. Eredmény: a semmivel össze nem téveszthető strandolós megjelenés, mely szexi, légies és szellős.

### Hogyan Kell Használni?

Extra volumenért hajtöveknél Permetezzük a száraz hajra, vagy permetezhetjük közvetlenül nedves hajra is. Formázzunk az ujjainkkal frizurát, és hagyjuk természetes módon megszáradni, vagy megszáráthatjuk például diffúzorral is egyenletesen.



### Összetevők:

Víz, alkohol, nátrium-klorid, PVP, magnézium-szulfát, parfüm, PEG-40 hidrogénezett ricinusolaj, nátrium-lanet-40-maleát, sztirol-szulfonát kopolimer, cetearéth-20, DMDM-hidantoin, PEG-25 PABA, Pantheñol, citromsav, limonén, linalool, butilén-glikol, kumarin, jodopropinil-butil-karbámát, citronellol, alfa-izometil-ionon, eugenol, citrál, fenoxietanol, kálium-szorbát.

## Dry Mud - a matt hatású hajformázó paszta

- Sokoldalú, jó tartású hajformázó paszta
- Formázza, szétválasztja és megerősíti a haját
- Optikailag dúsabbá és életerősebbé teszi a haját
- Volumet, tartást és textúrát ad a hajnak
- Tartást ad a vékonyszálú ritkuló hajnak is
- Legalább átlagos, de inkább jó tartást biztosít

### Mi Ez?

Legyen a cél hajformázás, a haj szétválasztása, vagy megerősítése – a sokoldalú KIS Dry Mud száraziszap formula segítségével a rövid és közepes hosszúságú haját teljesen az elképzeléseink szerint alakíthatjuk. Ideális mind a jól strukturált, mind a lazán rendezetlen stílusokhoz. Különösen ajánlott vékonyabb szálú vagy ritkuló hajhoz, mivel a Dry Mud egy erős formázó paszta, amely optikailag dúsabbá és teltebbé teszi a haját. Volumet, tartást és textúrát ad, matt hatással.



### Hogyan Kell Használni?

Dörzsöljünk szét Dry Mud száraziszap formulát a tenyerünkben, hogy a paszta megpuhuljon, majd egyenletesen szétosztatva vigyük azt fel a nedves vagy száraz hajra. Folytassuk a frizura megformálását a kívánt módon.

### Összetevők

Aqua, Cera Alba, Cera Microcristallina, VP/VA Copolymer, Bis-Diglyceryl Polyacyladipate-2, Cetearyl Alcohol, Cetearith-20, Lanolin Cera, Ethylhexyl Palmitate, Parfum, Petrolatum, Keratin aminosavak, etilhexilglicerín, limonén, linalool, CI 19140, kumarin, fenoxietanol, BHT, citronellol, alfa-izometil-ionon, eugenol, CI 17200, citrál, CI 42053, kálium-szorbát.

## Sculpting Paste - a hajszobrászati formázópaszta

- Hajdúsító hatása van
- Volumet és kontúrt ad
- Tartásfaktor: 6

### Mi Ez?

A Sculpting Paste egy modellező paszta, mely dúsabbá és teltebbé teszi a haját. Megkönnyíti a frizura formázását, miközben volumet, tartást és kontúrt ad a frizurának.

### Hogyan Kell Használni?

Extra volumen és tartás érdekében: dörzsöljünk szét megfelelő mennyiséget a tenyerünkben, majd dolgozzuk ezt bele a nedves hajba. Szárítsuk be a frizurát. Ha többször is újraformázható frizurát szeretnénk: dörzsöljünk szét megfelelő mennyiségű száraziszap pasztát a tenyereink között, és dolgozzuk ezt bele a száraz hajba.

### Összetevők:

Tisztított víz (Aqua), Cetearyl Alcohol, Cetearith-25, PEG-40 hidrogénezett ricinusolaj, Copernicia Cerifera (Carnauba) viasz, méhviasz, Ozokerit, fehér ásványi olaj, PVP, Panthenol (B5-vitamin), Keratin aminosav, Chamomilla Recutita (Matricaria) virágkivonat, Urtica Dioica (csalán) levélkivonat, Tokoferil-acetát (E-vitamin) olaj, karbomer, fenoxietanol, etilhexil g icerin, nátrium-hidroxid, illatanyag (parfüm), FD&C Blue No. 1 CI 42090, FD&C Yellow No. 5 CI 19140, a-Izometilionon\*, benzilbenzoát\*, kumarin\* \*Allergének



## GlamShine - a fényfokozó hairspray

- 100%-ban tanúsított eredetű organikus (bio-) fügekaktusz olajat tartalmaz
- E- és K-vitaminokban, esszenciális zsírsavakban és omega-3, 6 és 9 vitaminokban gazdag
- Védelmet nyújt a szabad gyökök káros hatásaival szemben
- Megakadályozza a haj szöszösödését, a nemkívánt göndörödést
- Regenerálja, védi és erősíti a haját
- Véd az UV-sugárzás és egyéb külső hatások ellen
- Ellenállóbbá teszi a haját, és egészséges fényt kölcsönöz neki.

### Mi Ez?

Ez egy csodálatos szérum az egészségesen fénylő hajért. A haj varázslatosan puha lesz tőle, és egészséges fényt kap. A titok a fügekaktusz olajában rejlik, amely táplálja és erősíti a haját, miközben csökkenti a szöszösödést, göndörödést.

### Hogyan Kell Használni?

Vegyünk kis mennyiséget a tenyerünkbe, és oszlassuk ezt el a benedvesített haj teljes hosszán és a végeken. De használhatjuk a terméket száraz hajon is az extra ragyogó fényért. Ideális hőhatást alkalmazó formázóeszközökkel (pl. hajvasaló) együtt is használni. A hajszárító vagy hajvasaló használata előtt kis mennyiséget oszlassunk szét a haj hosszán és a végeken az extra védelem és ragyogás érdekében. A még ragyogóbb fény és védelem érdekében vigyünk fel kis mennyiséget a száraz hajra, oszlassuk el a haj teljes hosszán és a hajvégeken. Ideális extra hővédelemhez hajszárító vagy hajvasaló használata közben.

### Összetevők

Ciklopentasziloxán, dimetikon, parfüm, ciklotetra-sziloxán, ciklohexasziloxán, Opuntia Ficus-Indica magolaj, linalool, limonén.



**KIS**® | *Curls*

BOUNCE a magabiztos dauter



A KIS Curls gondóritő termékcsalád minden tagja vegán összetételű, és nem tartalmaznak parabéneket, szulfátokat, paraffint vagy ásványi olajokat. Kivételt képez a Leave-in Mask, amely vegán, és nem tartalmaz parabéneket.

## Hydrating Shampoo - a hidratáló sampon

- Göndör és szöszösödő hajra
- Gyengéden tisztít
- Vegán, nem tartalmaz parabént, paraffint, ásványi olajat és szulfátokat
- Semlegesítő hatása van
- PH 5,0 - 6,0

### Mi ez?

Kíméletesen tisztító hatású sampon, amely intenzíven hidratálja a fejbőrt és megelőzi a hajszín kifakulását. Ruganyos és egészséges fürtöket eredményez.

### Hogyan kell használni?

Vegyünk egy kupaknyi sampont a tenyerünkbe, oszlasuk szét, és addig masszírozzuk a hajba, amíg dús, krémszerű hab nem képződik. Öblítsük le, és szükség szerint ismételjük meg a hajmosást. Az optimális hajápolás érdekében használjunk utána Hydrating Conditioner hidratáló hajkondicionálót is.

### Összetevők:

Aqua (víz), nátrium C14-16 olefin-szulfonát, dinátrium-lauret-szulfoszukcinát, kókuszamidopropilbétain, glikol-disztearát, parfüm (illatanyag), fenoxietanol, akrilát-kopolimer, polikvaternium-10, nátrium-kokoam-poacetát, Laureth-4, nátrium-benzoát, Etilhexilglicerín, Polikvaternium-7, Nátrium-hidroxid, Laureth-2, Peg/Ppg-120/10 Trimethylolpropane Trioleate, Tejsav, Poliimid-1, Aloe Barbadensis levéllé, Opuntia Ficus Indica magolaj, Maltodextrin, Nephelium Lappaceum kivonat, Kálium-szorbát.



## Hydrating Conditioner - a hidratáló hajkondicionáló

- Hajkondicionáló balzsam
- Garantálja a gubancok Könnyed kifesthetőségét
- Szösz- és göndörödésmentes sima alapot biztosít
- Selymesen puha és rugalmasan erőteljes tincsek formázhatók
- Vegán termék, nem tartalmaz parabént, paraffint, ásványi olajat és szulfátokat
- pH-érték: 4,0 - 4,6

### Mi ez?

Hidratáló finisher, amely selymesen puha és rugalmas fürtöket biztosít, sima és göndörödésmentes alapot teremtve a gyönyörűen definiált dauerhullámokért.

### Hogyan kell használni?

Vegyünk kis mennyiséget a tenyerünkbe, masszírozzuk vele át a törölközőszáraz haját, és gyúrjuk azt át vele teljes hosszban egészen a hajtőig. Hagyjuk 1-2 percen át hatni, majd alaposan öblítsük le.

### Összetevők:

Aqua (víz), Cetearyl Alcohol, Glycerin, Behentrimonium Chloride, Hydroxypropyl Starch Phosphate, Glyceryl Stearate, Dicapryldimonium Chloride, Parfum (illatanyag), Isopropyl Alcohol, Propylene Glycol, Cetyl Esters, Phenoxyethanol, Ethylhexylglycerin, Disodium Edta, Polyimide-1, Butyrospermum Parkii (Shea) vaj, Limonén, Eugenol, nátrium-kokil aminosavak, kálium-dimetikon-peg-7-panthenil-foszfát, Linalool, Opuntia Ficus Indica magolaj, Aloe Barbadensis levéllé, tejsav, maltodextrin, Nephelium Lappaceum kivonat, kálium-szorbát, nátrium-benzoát.



## Leave-in Conditioner - a hajon hagyható kondicionáló

- Könnyű hidratáló
- Könnyen kifésülhetővé teszi a haját, és kontúrt ad a lokniknak
- Nem növeli meg a haj súlyát
- Vegán, nem tartalmaz parabént, paraffint, ásványi olajat és szulfátokat
- PpH-érték: 4,1 - 4,6

### Mi ez?

Ez a könnyű hidratáló intenzíven táplálja a haját, és egészséges, rugalmas hajfürtöket biztosít anélkül, hogy azok súlya túl nehézvé válna.

### Hogyan kell használni?

Dörzsöljük szét a kívánt mennyiséget a tenyereink között, és emulzióvá dolgozva oszlassuk el a hajon, majd gyúrjuk vele át a haj hosszait le egészen a hajtőig.



### Összetevők

Aqua (víz), cetearyl alkohol, glicerin, dimetikon, amodimetikon, quaternium-87, behentrimónium-klorid, parfüm (illatanyag), fenoxietanol, propilén-glikol, mangifera indica (mangó) magvaj, trideceth-12, etil-hexil-glicerin, izopropilalkohol, Adansonia digitata magolaj, Cetrimoniumklorid, Opuntia Ficus Indica magolaj, Aloe Barbadensis levéllé, citromsav, limonén, eugenol, nátrium-kokoil-aminosavak, kálium-dimetikonpeg-7-panthenil-foszfát, maltodextrin, Nephelium Lappaceum kivonat, kálium-szorbát, nátrium-benzoát.

## Leave-in Mask - a hajon hagyható maszk

- Mélyen hidratálja a haját
- Hajerősítő hatása van
- Kezelésként is alkalmazható
- Vegán és parabénment nem tartalmaz
- pH-érték: 4,3 - 4,8

### Mi ez?

A Leave-in Mask egy könnyű, mélyen hidratáló hajápoló, amely intenzíven táplálja a szomjas fürtöket, és erősíti a haját. Egészséges, rugalmas fürtöket biztosít anélkül, hogy megnövelné azok súlyát.

### Hogyan kell használni?

Dörzsöljük szét a kívánt mennyiséget a tenyereink között, és emulzióvá dolgozva azt oszlassuk el a hajon, gyúrjuk át a haj hosszait le egészen a hajtőig. Formázzunk frizurát a megszokott módon. Ne öblítsük le. Kezelésként is használható; hagyjuk 3-4 percen át a hajon hatni, majd utána alaposan öblítsük le.

### Összetevők

Aqua (víz), Cetearyl Alcohol, Paraffinum Liquidum (ásványi olaj), Glycerin, Petrolatum, Parfum (illatanyag), Phenoxyethanol, Cetrimonium Chloride, Behentrimonium Methosulfate, Ethylhexylglycerin, Opuntia Ficus Indica Seed Oil, Limonén, Eugenol, nátrium-kokil-aminosavak, kálium-dimetikon-peg-7-panthenil-foszfát, citromsav, Aloe Barbadensis levéllé, maltodextrin, propilén-glikol, Nephelium Lappaceum kivonat, kálium-szorbát, nátrium-benzoát.



## Defrizz Cream - a göndör haj simítására

- Rugalmas gondoskodás
- Hajerősítő hatása van
- Nem növeli meg a haj súlyát
- Vegán, nem tartalmaz parabént, paraffint, ásványi olajat és szulfátokat
- pH-érték: 6,3 - 6,9

### Mi ez?

Ez a könnyű állagú hajformázó krém megelőzi a szöszösödést és a göndör hajtincsek túlzottan pattogó ugrálását. Hidratálja és erősíti a hajat, és gyönyörű fényt ad a göndör fürtöknek.



### Hogyan kell használni?

A Defrizz hajsímító krémből Oszlassunk szét megfelelő mennyiséget a törölközőszáraz hajon. Hagyjuk a levegőn megszáradni, vagy használjunk diffúzort a kívánt stílusú frizura kialakításához.

### Összetevők

Aqua (víz), propilén-glikol, cetearil-alkohol, dimetikon, guar-hidroxi-propil-trimónium-klorid, poliszorbát 60, parfüm (illatanyag), fenoxietanol, polikvaternium-11, kókuszdió (Cocos Nucifera) olaj, hidroxipropil-guaár, hidroxietilcellulóz, metilglüzet-20, poliimid-1, Etilhexilglicerín, kapril-glikol, tejsav, limonén, eugenol, nátrium-kokil aminosavak, káliumdimetikon-peg-7-panthenilfoszfát, Opuntia Ficus Indica magolaj, Aloe Barbadensis levéllé, maltodextrin, Nephelium Lappaceum kivonat, kálium-szorbát, nátrium-benzoát.

---

## Twister - a hajhullámformázó krém

- Kordában tartja és szétválasztja a hajtincseket vagy hajhullámokat
- Közepes erősségű fixálást biztosít
- A lehető legerőteljesebben definiálja a frizura vonalait
- Rugalmasan szép esést biztosít a hajnak
- 30%-kal több volument garantál
- Vegán

### Mi ez?

Közepesen erős hajfixáló krém, amely véget vet a nemkívánt szöszösödésnek és göndörödésnek, optimálisan puhává definiálja a megformázott frizura hajfürtjeit – bármiféle termékmaradvány hátrahagyása nélkül. A haj így nem fog túlsúlytól terhelten lógni.

### Hogyan kell használni?

Oszlasuk el a Twister hajhullámformázó krémet a törölközőszáraz hajon. Hagyjuk levegőn megszáradni, vagy a lehető legjobb eredmény elérése érdekében szárítsuk a hajat diffúzorral.

### Összetevők

Aqua (víz), Polikvaternium-37, propilén-glikol, dimetikon, VP/ Dimetilaminoetil-metakrilát kopolimer, fenoxietanol, PEG-40 hidrogénezett ricinusolaj, parfüm (illatanyag), polikvaternium-11, etilhexilglicerín, glicerín, dinátrium EDTA, linalool, kaprilil-glikol, alfa-izometil-ionon, Moringa Pterygosperma magkivonat, szója aminosavak, búza aminosavak, arginin HCl, szerin, treonin, kálium-szorbát, nátriumbenzoát.



# KERA MEN

KIS®



JULIAN  
JORDAN

## Hair & Skin Shaving Shampoo - a hajsampon és borotvakrém

- Hajkondicionáló sampon
- Tusfürdő
- Magas vetiver-tartalom
- Minden haj- és bőrtípushoz használható
- Lágyan tisztít
- Lágyan és gyengéden tisztít

### Mi ez?

A Hair & Skin Shaving Shampoo kifejezetten férfiak számára készült kondicionáló borotvasampon, mely a KIS által kifejezetten férfiak számára megalkotott különleges illatanyagot tartalmaz. Parfümanyaga magas koncentrációban tartalmaz vetivert, mely napjaink egyik legnépszerűbb illatjegyét hordozza. A sampon gyengéden tisztítja a haját és a bőrt, segít helyreállítani a haj nedvességtartalmát és sérült szerkezetét. Tusfürdőként is használható, minden haj- és bőrtípusra alkalmas.

### Hogyan kell használni?

Nyomjunk egy pumpányit (kb. borsónyit) a tenyerünkbe, és vigyük fel hajunkra vagy bőrünkre igény szerint.

### Összetevők:

Aqua, Sodium Laureth Sulfate, Coco-Glucoside, Parfum, PEG-200 Hydro-genated Glyceryl Palmate, Hydrolyzed Wheat Protein, Polyquaternium-39, Glycol Distearate, Glycerin, Laureth-4, Sodium Chloride, Cocamidopropyl Betaine, PEG-7 Glyceryl Cocoate, hidrolizált keratin, Glycine, Linalool, Limonene, Sodium Ferrocyanide, Phenoxyethanol, Sodium Benzoate, Potassium Sorbate, Citric Acid.



## Hardhold Powergel - az extra erős hajzselé

- Multifunkciós zselé extra erős tartással
- Magas vetiver-tartalom
- Tartásfaktor: 9
- Tömeget biztosít a hajnak
- Minden hajtípusra alkalmas

### Mi ez?

Ez a rendkívül erős tartású multifunkciós PowerGel igen erős tartást és volumet biztosít. A Hardhold PowerGel egy különleges, a KIS által megalkotott férfi parfümillatot tartalmaz, amelyben magas a vetiver koncentrációja, amely napjaink egyik legnépszerűbb férfi illatjegyének alapanyaga. A Hardhold PowerGel minden hajtípushoz alkalmazható.

### Hogyan kell használni?

Tegyünk a hajzseléből kis mennyiséget a tenyerünkbe, és oszlassuk szét a benedvesített vagy száraz hajon. Kreatív hajformázáshoz is kiválóan alkalmas.

### Összetevők:

Víz, alkohol Denat., VP/ VA kopolimer, akrilátok/ metakrilamid kopolimer, trietanolamin, akrilátok/ behenet-25 metakrilát kopolimer, pantenol, poliszorbát 20, fenoxietanol, parfüm, hidrolizált keratin, Poliszorbát 80, Nátrium-lauril-szulfát, Nátrium-biszulfít, Linalool, Limonén, Etilhexil-glicerín, Tetrasodium EDTA, Nátrium-benzoát, Kálium-szorbát, Nátrium-hidroxid, Citromsav.



## Pom8 - a férfi hajpomádé

- Könnyed, enyhén fénylő hajpomádé
- Rugalmasan és erősen fixálja a frizurát
- Könnyen kimosható
- a KIS által megalkotott Különleges férfi parfümillatot tartalmaz

### Miez?

Enyhén fénylő pomádé erős vagy rugalmas fixáláshoz. Tökéletes termék a trendi és kreatív frizurák kialakításához. A KeraMen Pom8 hajpomádé vízben oldódik, így könnyen kimosható. A KIS által megalkotott különleges férfi illat tökéletes összhangban van a többi KeraMen termékkel.

### Hogyan kell használni?

Tegyünk bőszéges mennyiségű hajpomádét a tenyerünkbe, és oszlassuk el nedves hajon (az erősebb fixálásért) és/vagy száraz hajon (a rugalmasabb tartásért). Kreatív formázáshoz is kiválóan alkalmas.

### Összetevők:

Aqua, Cetea-reth-25, glicerin, PEG-7 gliceril-kokoát, propilén-glikol, keratinaminosavak, fenoxietanol, etilhexil-glicerin, linalool, limonén, parfüm, hidroxycitronellál, CI 19140, citrál, CI 17200, CI 42053, kálium-szorbát.



## GroomGelly - a férfi hajformázó zselé

- Alap a páratlan kreativitáshoz
- Textúrát és fényt biztosít
- Erőteljes tartást ad
- Tartásfaktor: 9

### Miez?

Erős zselé a frizurák szuper tartósságáért és a példátlan formázási lehetőségeikért. Átalakítja a haját bármilyen kívánt stílussá.

### Hogyan kell használni?

Tegyünk egy kis mennyiséget a tenyerébe, és vigye fel a törölköző-száraz hajra. Szükség esetén használjon többet. Kreatív érintésekhez is.

### Összetevők:

Víz, akrilát kopolimer, PVP, akrilát/palmet-25 akrilát kopolimer, panthenol, keratin aminosavak, parfüm, nátrium-hidroxid, propilén-glikol, benzofenon-4, dinátrium EDTA, trietilén-glikol, Pantolakton, Linalool, Limonene, Benzyl Alcohol, Hydroxycitronellal, Citral, CI 42053, Magnézium-klorid, Magnézium-nitrát, Phenoxyethanol, Etilhexil-glicerin, CI 17200, Kálium-szorbát.



## Hold 'Em High Spray - az erőteli férfi hajlakk

- Extra erős tartást biztosít
- Befejező fényt adó hajspray
- Finom permetezés
- Kifejezetten a KIS Haircare terméksor számára kifejlesztett férfias illatot tartalmaz
- Tartásfaktor: 8

### Miez?

A Hold 'Em High ideális befejező hajspray férfiak számára. Gyorsan szárad és véd a nedvességtől. Erős tartást biztosít (tartásfaktor: 8), miközben rugalmas marad. A frizurát egész nap megtartja.

### Hogyan kell használni?

Egyenletesen permetezzük a hajsprayt a száraz vagy enyhén benedvesített hajra 30–40 cm távolságból.

### Összetevők:

Alkohol Denat., izobután, akrilátok/oktilakrilamid kopolimer, propán, bután, aminometilpropanol, parfüm, Ppg-3 benzil-éter-mirisztát, panteol, víz, hidrolizált selyem etil-észter, citromsav, linalool, limonén, hidroxicitronellál.





